



OANA IONEL

DANUBE - RIVER AS LIFE



Acest catalog a fost editat cu ocazia expoziției
Oana Ionel - DANUBE - RIVER AS LIFE
găzduită de MUZEUL DE ARTĂ VIZUALĂ din Galați, în perioada:
11 martie - 5 aprilie 2020.
Organizare expoziție: Cristiana - Ștefania Culiță
Realizare grafică și editare: Cristiana - Ștefania Culiță

Coperta I
Danubian Limes
acrilic pe pânză
160 x 140 cm, 2019

Coperta IV
Danube Stories
acrilic pe pânză
100 x 120 cm, 2018

OANA IONEL

D A N U B E - R I V E R A S L I F E



Oana Ionel (n.1984) este artistă și curatoare independentă care trăiește și lucrează în București, România. Este absolventă a „Universității Naționale de Arte” din București și Doctor în Arte Vizuale din 2018; a absolvit „Facultatea de Psihologie,” în cadrul Universității București. Între 2009 și 2010 a studiat la Școala Superioară de Arte din Grenoble, Franța.

DANUBE - RIVER AS LIFE

- al treilea proiect expozițional dintr-o trilogie pe care artista a conturat-o în jurul simbolisticii fluviului. Oana Ionel sintetizează la nivel vizual o serie de aspecte conceptuale precum: granița ca invitație și nu ca limită, raportul dintre ziduri și punți, conexiunile culturale de-a lungul fluviului, diversitatea scenariilor epistemice în regiunea danubiană.

Pornind de la munții Pădurera Neagră, parcurgând peste 10 țări, Dunărea poate fi considerată cel mai relevant fluviu European din punct de vedere cultural. Adesea identificată ca un simbol al diversității europene (dar mai ales al unității acestuia), Dunărea rămâne martorul tăcut, întruchipând totodată depozitarul istoriei asimilate de bătrânul continent.

Într-o realitate în care tendința de a construi ziduri pare mai puternică decât cea de a crea punți, apare chestionarea asupra modului optim în care o diversitate culturală poate coexista într-un spațiu comun. Un prim răspuns ar putea fi creionat în jurul noțiunilor de respect, empatie și toleranță. De-a lungul fluviului, granițele devin permeabile, se abstractizează, se metaforizează, zona danubiană devenind un spațiu comun în care se vorbesc peste 20 de limbi. Această permeabilitate culturală este ilustrată prin lucrări precum "Câmpuri morfice" sau "Granița ca invitație". Prin seria de picturi intitulată "Ada Kaleh"- realizate în ceară și aur - se readuce în discuție Dunărea ca instrument și totodată receptacol al memoriei. (În anul 1970, insula Ada Kaleh a fost scufundată în mod intenționat sub apele lacului de acumulare al hidrocentralei Porțile de Fier I).

La nivel vizual, expoziția propune o experiență imersivă în ample spații abstracte ca simboluri ale vieții inconjuratoare vibrante, reconfigurând o posibilă hartă mnemonică a fluviului dar, mai ales, a poveștilor sale secrete....

Muzeul de Artă Vizuală din Galați prezintă în perioada 11 martie - 5 aprilie 2020, expoziția "DANUBE - RIVER AS LIFE" a artistei Oana Ionel, aceasta făcând parte din amplul proiect de prezentare a artei contemporane românești - una dintre activitățile constante ale instituției.



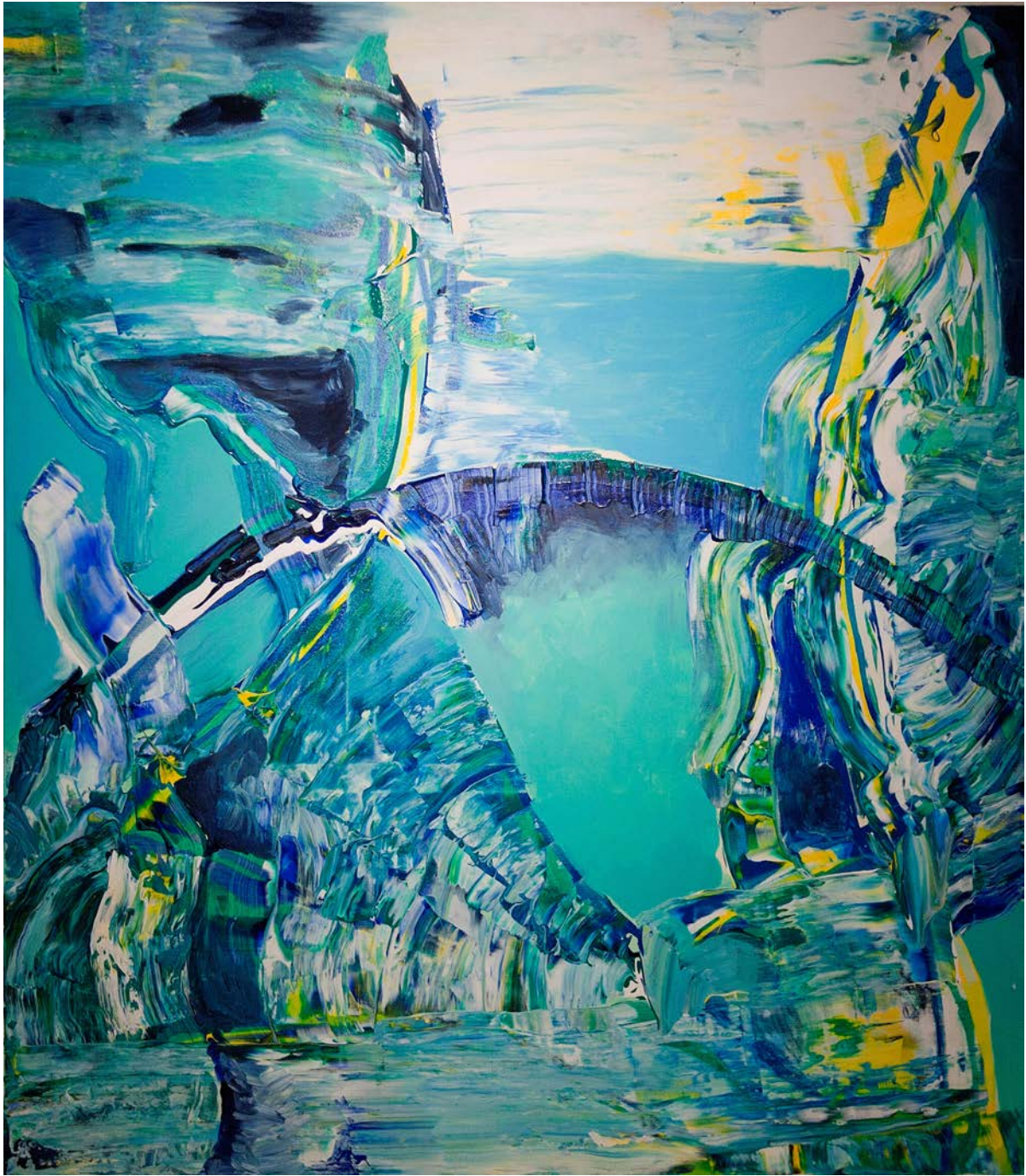
MNEMONICS -STORIES OF ADA KALEH, 2019



RIVER AS EXPERIENCE, 2019



BORDER AS AN INVITATION, 2019



DANUBIAN LIMES, 2019



DANUBIAN LIMES, 2019



MNEMONICS, 2019

Oana Ionel, n.1984, trăiește și lucrează în București, Ro

Educație:

2018 – 2012 - Doctor în Arte Vizuale, Universitatea Națională de Arte București, România
2012 – 2010 - Strategii de Creație în Pictură (Studii de Master), Universitatea Națională de Arte București, România
2010 – 2009 - Bursă Erasmus, L`Ecole Supérieure d`art, Grenoble, Franța
2010 – 2007 - Universitatea Națională de Arte București, secția de Pictură (studii de Licență), București, România
2007 – 2003 - Facultatea de Psihologie, (Studii de Licență), Universitatea din București, România

Expoziții personale:

2019 - The Secret Stories of Danube River, Galeria Galateca, București, Ro
2019 - Hidden Stories of Ada Kaleh (în cadrul Galei Forbes 500), Palatul Parlamentului, București, Ro
2019 - Danube - River as Experience, Institutul Cultural Român, București, Ro
2014 - Hipnotic, Galeria Nouă, Bacău, Ro
2013 - The DreamMachine (curator: Olivia Nitiș), Galeria Aiurart, București, Ro
2013 - Hipnotic, Centrul Metropolis, București, Ro
2010 - Introspections, Galeria Paul Amarica, Paris, Franța

Expoziții de grup:

Urmează: 2020 - Gallery Art9Teen, Vienna, Au
2018 - Aici - Acolo, Muzeul Național Cotroceni, București, Ro
2018 - GPL collection, Galeria Kunsthaus 7 B, Sibiu, Ro
2018 - Gemeinsam (Together), Aeroportul Internațional Sibiu, Ro
2017 - ArtPrivat, Kunsthaus7B, Michelsberg, Ro
2017 - Colonia 21, Biblioteca Națională a României, (curator: Anca Verona Mihuleț), București, Ro
2017 - Art Safari (Galeria Lina), București, Ro
2016 - MulticulturalARTwalk – Galeria Galateca, București, Ro
2016 - Palatul Parlamentului, Inter-Art, București, Ro
2016 - Trans_Art (Biserica Fortificată din Cincșor, Făgăraș), Ro
2014 - You might see rainbows. Or Not (Rezidența Internațională de Artă, Platforma X) WASP, București, Ro
2013 - Women in Colours, Casa Mătășari, București, Ro
2012 - Palatul Parlamentului, București, Ro
2012 - Galeria Art Yourself Gallery, București, Ro
2011 - Ebiennale (în cadrul Festivalului Internațional G.Enescu), Sala Palatului, București, Ro
2011 - Galeria Alpha, Bacău, Chișinău, Ro
2010 - CAV, București, Ro
2010 - Galeria Artis (Teatrul Național), București, Ro
2009 - Les Portes Ouvertes, ESAG, Grenoble, Franța
2008 - Palatul Șuțu, București, Ro
2007 - Galeria Nouă, București, Ro
2006 - Galeria Ava, New Hampshire, SUA
2005 - Teatrul de Operetă, București, Ro
2004 - Galeria Dialog Vizual, București, Ro
2004 - Teatrul Foarte Mic, București, Ro

Proiecte Curatoriale:

2019 - ARTIST AND THE MODEL - Frédéric Léglise, Muzeul de Artă Timișoara, Ro
2019 - ARTIST AND THE MODEL - Frédéric Léglise, Galeria Kunsthaus 7B, Sibiu, Ro
2019 - MORPHOGENETIC FIELDS, Muzeul de Artă Vizuală, Galați, Ro
2018 - ART PRIVAT (a doua ediție), Kunsthaus 7 B, Ro
2018 - FLOWING MINDSCAPES, Galeria Kaleidoscope, București, Ro
2018 - ARTĂ MODERNĂ ROMÂNEASCĂ (Tonitza, Luchian, Pallady, Iser, Iorgulescu-Yor, Ghiță, Theodorescu-Sion, Ciucurencu, Bălțatu, Dărăscu) – Galeria Kaleidoscope, București, Ro
2018 - DECONSTRUCTING THE PATTERNS, Galeria Kaleidoscope, București, Ro
2017 - VICTOR VASARELY, Galeria Kunsthaus 7B, Cisnădioara, Sibiu, Ro
2017 - TUDOR BANUȘ-HONORÉ DAUMIER, Muzeul Național de Artă al României, București, Ro
2017 - TUDOR BANUȘ- Retrospectiva, Muzeul de Artă din Timișoara, Ro
2017 - MORPHOGENETIC FIELDS (Mircea Cantor, Adrian Ghenie, Șerban Savu, Ecaterina Vrana, Teodora Axente, Maxim Liulca, Răzvan Boar, Mircea Suciu, Ciprian Mureșan), Galeria Kaleidoscope, București, Ro

Lucrări în colecții private: Franz Herzog von Bayern (Ducele of Bavariei),
Georg Peithner Lichtenfels (Galeria GPL, Viena),
Galeria Kunsthaus 7B

**Lista de lucrări a catalogului expoziției
DANUBE - RIVER AS LIFE :**

Mnemonics - Stories of Ada Kaleh

acrilic pe pânză
100 x 80 cm
2019

River as Experience

acrilic pe pânză
160 x 140 cm
2019

Border as an invitation

acrilic pe pânză
100 x 80 cm
2019

Danubian Limes

acrilic pe pânză
160 x 140 cm
2019

Danubian Limes

acrilic pe pânză
160 x 140 cm
2019

Reshaping the Past

acrilic pe pânză
160 x 140 cm
2019

The imaginary mapping of a neverseen land

ulei, ceară și aur pe pânză
160 x 140 cm
2019

Mnemonics

ulei, ceară și aur pe pânză
40 x 30 cm
2019

