

PERSONALITĂȚI
DIN COLECȚIA DE GRAFICĂ A
MUZEULUI DE ARTĂ
VIZUALĂ

Coperta 1: **Alexandru Phoebus** - Curte la mahala în București, gua 38/30 cm
Coperta 2: **Lola Roth** - Pe gânduri, tempera, 32/23 cm

PERSONALITĂȚI ÎN COLECȚIA DE GRAFICĂ A MUZEULUI DE ARTĂ VIZUALĂ

În cadrul patrimoniului Muzeului de Artă Vizuală, grafica este cea mai bogată numeric, cuprinzând toate tehnicile acestui domeniu: desen în creion, cărbune, tuș, acuarelă, gravură în acvaforte, acvatinta, litografie, xilografie și tehnici mixte. Dintr-un număr de peste 2700 de piese, doar câteva pot fi prezente pe simezele muzeului, în expunerea permanentă.

De aceea, prin expozițiile temporare oferim publicului posibilitatea de a descoperi noi fațete, noi personalități ale artei românești din secolele XX aflate în colecțiile muzeului.

Expoziția actuală cuprinde o suită de autori, bine reprezentați în patrimoniul nostru și având o valoare artistică cu totul specială: Alexandru Phoebus (1899- 1954), Aurel Jiquidi (1896-1962), Lola Schmierer- Roth (1893- 1981), Idel Ianchelevici (1909-1994), Antonio Zumino (1864-1927), Georgeta Arămescu (1910-1994), Adam Bălțatu (1889- 1979), Henri Catargi (1894-1976). O parte din lucrările expuse, realizate în cele mai diverse tehnici (desen, gravură, acuarelă, pastel, guașă) au mai fost prezente în alte expoziții –tematice sau de autor- în contexte diferite, în timp ce multe dintre ele n-au mai fost expuse niciodată sau niciodată în ultimele trei decenii, și se constituie într-un ansamblu ce captează atenția prin diversitatea stilistică și prin calitatea excepțională a realizării plastice.

Mariana Tomozei Cocoș
critic de artă



Lola Roth – Mâna, studiu
cărbune, 25/32 cm



Lola Roth - Profil de fată cu basmăluță
1914-1915
acuarelă, 35/50 cm



Lola Roth - Profil de femeie cu basma
1907-1908
acuarelă, 31/23 cm



Lola Roth - Antreu
1913-1914
acuarelă 42/32 cm



Lola Roth - Picioare
cărbune 40/47 cm



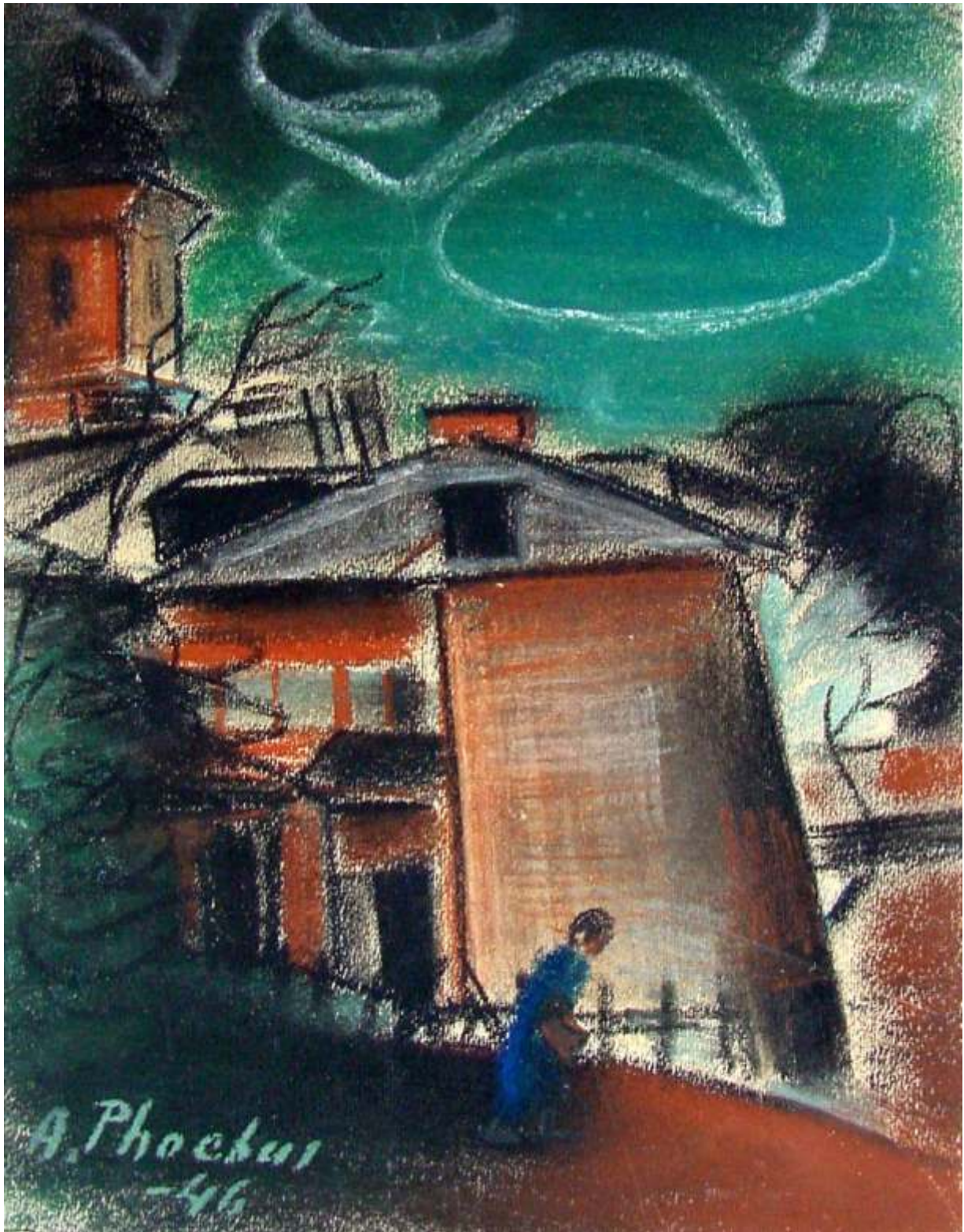
Antonio Zumino - Cap de baiat
gravură, 19/12,5 cm



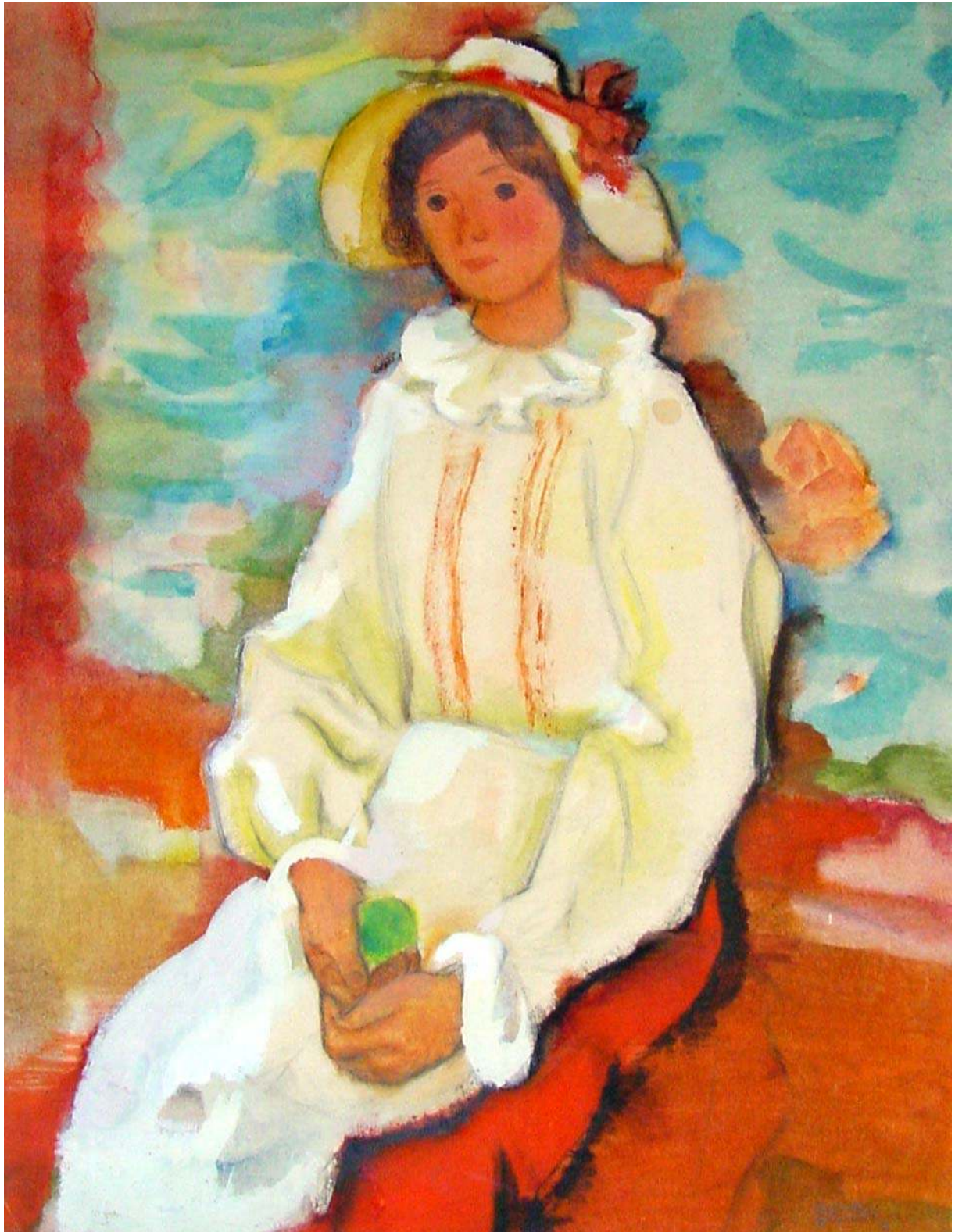
Lola Roth – Portret de femeie
acuarelă, 31/23 cm



Alexandru Phoebus - Casă veche în București
guașă, 34/25 cm



Alexandru Phoebus - Parc
pastel, 42/37 cm



Aurel Jiquidi - Țărancă din Făgăraș
guașă, 63/48 cm



Aurel Jiquidi - În căutare de angajament
Creion colorat și acuarelă, 22/18 cm



Aurel Jiquidi - La fotograf
Creion colorat, 34,5/24 cm

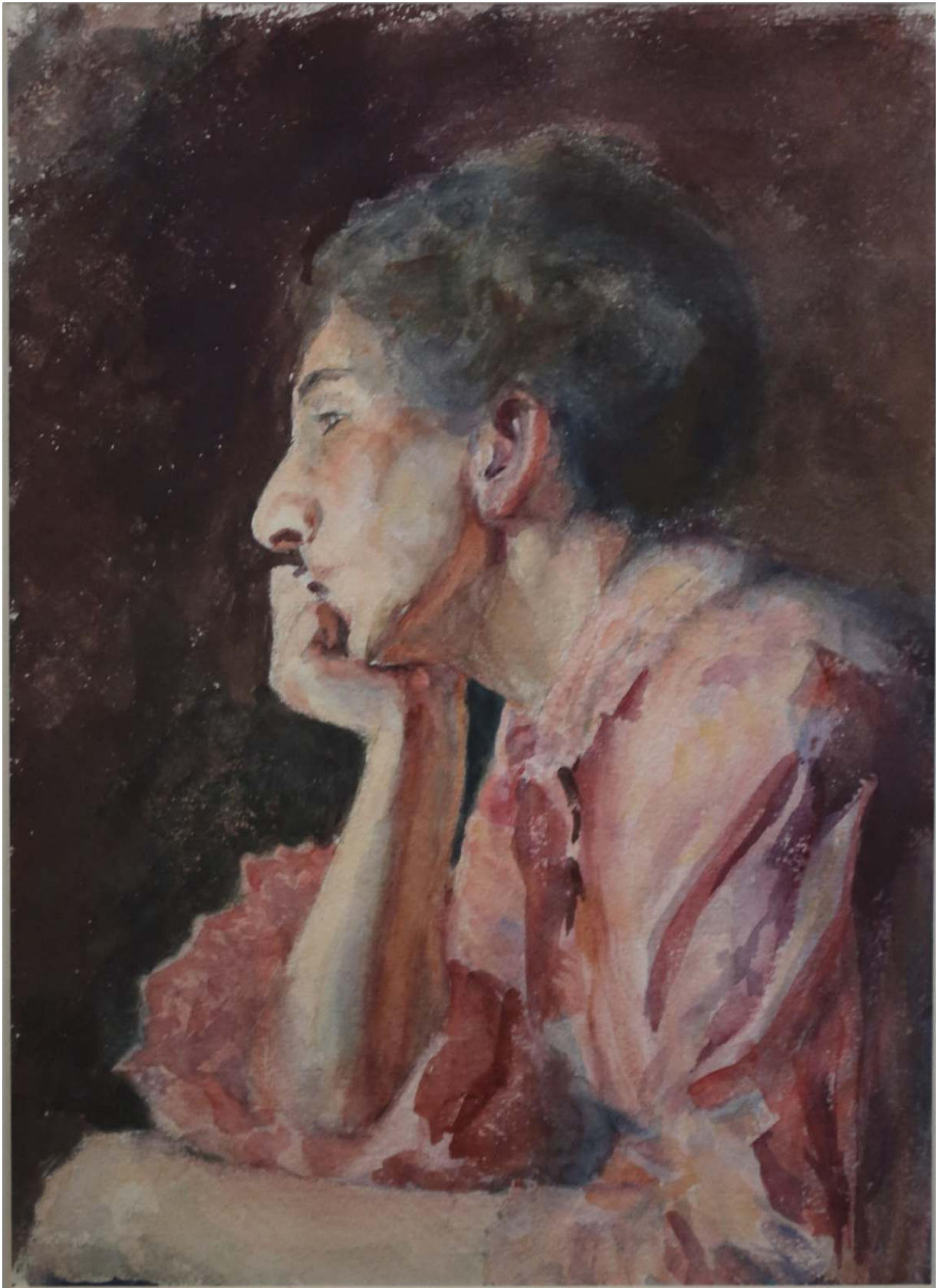
Organizarea expoziției și catalogul:
Mariana Tomozei Cocoș

Tehoredactare computerizată:
Eduard Wischegg

Tipar:



Manager:
Dan Basarab Nanu



2017