

JANA ANDREESCU

Coperta 1: **Danubiană I**, acuarelă, 70/50 cm
Coperta 2: **Interferențe I**, acuarelă, 70/50 cm

JANA ANDREESCU

În actuala expoziție a Janei Andreescu reîntâlnim temele preferate ale artistei - marea și Dunărea, edificiile vechi, muzica – și totuși nu există de loc senzația de “dépjà vu”; dimpotrivă, fiecare întâlnire cu creația Janei Andreescu aduce privitorului un univers proaspăt, reînnoit parcă, deși recunoaștem stilul inconfundabil al artistei. De unde vine această notă de vitalitate, impresia că tot acest univers ne vorbește convingător, ne invită să-l parcurgem și ne promite farmecul unei călătorii inedite? E greu de explicat.

E adevărat că noul ansamblu de lucrări are câteva noutăți evidente: o suită de desene care sunt altceva decât niște simple schițe, deși au toată spontaneitatea unor notări rapide. Ele arată însă o nouă concepție în folosirea spațiului alb al hârtiei și în organizarea acelei șarpante geometrice ascunse a lucrării, pe care artista o face parțial vizibilă, sugerând un proces în devenire al concepției fiecărei compoziții. Aceeași idee stă la baza picturilor în ulei. Ambarcațiuni modeste stau parcă uitate pe malul fluviului. Uitate sau așteptând să parcurgă spațiul acesta miscător al valurilor. Un motiv simplu, dar care capătă prestanță prin fermitatea și îndrăzneală formelor, prin ritmul auster dar și dinamic al acestora.

Suita de acuarele evocă mai amplu ceea ce putem numi universul creat de Jana Andreescu. Fragmente de clădiri cu elaboratele ancadramente conviețuiesc cu instrumente muzicale, cu galbele grațioase ale unor vase, cu capricios rotunjitele mânere de săbii sau cu cochilii marine. Flori și falduri de drapaje elegante punctează acest ansamblu compus cu dezinvoltură. Este o dezinvoltură a tehnicii acuarelei, stăpanită magistral de artistă; ea îi permite să lege planuri diferite într-o fluidă și expresivă plasticitate care dă imaginii dimensiunea poetică.

În acorduri prețioase de aur și argint vechi, sau în adânci tonalități de albastruri marine, lucrările Janei Andreescu evocă o lume unde trecutul și clipa prezentă se împletesc, unde volumele, curbele învolburate ale formelor se propagă în spațiul compozițional într-o evoluție spontană și totuși controlată, căpătând adesea valența unor armonii muzicale.

Mariana Tomozei Cocoș, critic de artă



Danubiană II - acuarelă, 50/70 cm

JANA ANDREESCU ,cr iasa imaginilor insolite

Am tot scris despre plasticianul Jana Andreescu, despre creația ei. Și aș tot scrie.

Am asemuit-o cu ceva pogrât din „Spuma Zilelor” de Boris Vian.

I-am simțit atmosfera unei povești fără sfârșit în care o scoică se dă de trei ori peste cap și se așează într-un tablou.

Creația Janei Andreescu din acesta toamnă, 2017 însumează cam tot ceea ce a visat timp de atâția ani, dar și expresii plastice noi care își trag seva din universul artistei, așezându-se firesc pe simeze.

Desenele în sepia vin să prefațeze imagini insolite în acuarelă sau ulei, cu o nonșalanță măiastră.

Bărcile sunt calme așteptând fiorul toamnei.

Jazz-ul este la locul lui, în flăcări albastre de alamă cu arhitecturi imaginare ca acompaniament.

Arta decorativă cântă în nuanțe de ocră pe fundaluri constructiviste, cu aer de molcomă atmosferă clasică.

Nu știi unde să faci ochiul să se oprească. Ai de ales între sunete rediate pictural, arcade și colonade de gândire arhitecturală, arginturi, alămuri, sticlă, flori și evident scoici, într-o alcătuire compozițională pe măsura insolitului gândirii plastice.

Se continuă povestea despre care spuneam că nu vreau să aibă sfârșit.

Dr. Dan Basarab Nanu
Manager - Muzeul de Artă Vizuală Galați



Marină I, acuarelă, 35/50 cm



JANA ANDREESCU

Născută (Popescu) la 6 iunie 1951, Brăila.

Absolventă a Academiei de Arte "N. Grigorescu", București, 1980.

Membră a UAP din România, din 1991, secția grafică. Profesor la Liceul de Artă „Dimitrie Cuclin”, Galați. Profesor la Facultatea „Studium” 1994 – 2004.

Expune din 1974.

Expoziții personale în țară: 1973 – Complex „Grozăvești”- București; 1976, 1980, 1984, 1988, 1994, 2003, 2007 - Galeriile de Artă „Nicolae Mantu”, Galați; 2000- Expo Kiwanis Galați; 2001- Teatrul Dramatic „Fani Tardini”, Galați; 2003- Muzeul de Artă Călărași; 2004 – Banca Românească, Galați; 2004, 2007 – Teatrul Muzical „Nae Leonard”, Galați; 2009, 2013 Muzeul de Artă Vizuală Galați; 2008- Teatrul Dramatic „Maria Filotti” Brăila; 2002- Galeria „Sabina și Jean Negulescu” București, 2016 Muzeul Brailei, 2009 Brasov.

Expoziții personale în străinătate: 2001- Centrul Cultural Român – Veneția; 2005- Viena - Centrul Cultural Român; 2010-Accademia din România –Roma- Italia.

Din 1995 expune cu GRUPUL AXA (membru fondator): 1995, 2001 – Muzeul de Artă Constanța; 1997 – Centrul Cultural Român, Paris, Franța; 1999 – Iași; Timișoara; 1995, 1996, 1997, 1998, 1999, 2000, 2001, 2002, 2003, 2004, 2005 – Muzeul de Artă Vizuală Galați; 2000 – Muzeul de Istorie Galați – Lapidarium; 2001-Axa plus- Galeria “Apollo”, București.

Expoziții naționale (selecție): 1988- „Moda”- Muzeul de Artă Vizuală Galați; 1976- Cluj; 1977, 1987, 1990, 1994, București; 1990, 1999, 2008 Galați; 1995, 2001, 2007 - Salonul Național București, Sala Parlamentului; 1995- Expoziția Națională de Arte Decorative; 2007- Bârlad; 2008- Iași; 2008- Buzău –Salonul Național „Ion Andreescu”; 2009- Bacău – „Saloanele Moldovei”; 2011- Salonul Național de Desen – Muzeul de Artă Vizuală Galați; 2012- Artistul și puterea - Biblioteca Națională București, “Acuarela”, Simeza București 2013, Salonul de grafică București 2014, Festivalul Internațional ARTE – Iași 2016.

Expoziții de grup: 1995, Internațional Danubian Art – Muzeul de Artă Vizuală Galați; 1997, 2000 Cercul Militar București; 2001- „10 artiști- 10 profesori”, Muzeul de Artă Vizuală Galați; 2002 – „Apollo”, București; 2007 – „Natură – Arhitectură” –Galați – Constanța; 2008 - „Eclectique Transfer” –Muzeul de Artă Vizuală Galați, 2008- „Sacru și profan” – Bârlad; 2009- Bienala „Cezar Ivănescu” Muzeul de Artă Vizuală Galați; 2009- Grădina Botanică, 2013, 2015 Palatul Parlamentului București, 2015 Caminul Artei București, 2016 Palatul Parlamentului București, Galați; 2010- Expoziția Filialei UAP Galați la Brăila; 2010- „12 artiști, 12 profesori”- Muzeul de Artă Vizuală Galați; 2011, 2012- Brăila.

Expoziții internaționale de grup: 1997, 2002- Centrul Cultural Român, Paris; 1998- expoziție la Anne Ghez, Paris; 2000 - expoziția Sinaide Ghi, Roma; 2001- 2003, 2005, 2007 Grafică umoristică, Belgia; 2001- Freiburg, Austria; 2003- Duplex Călărași – Silistra, Bulgaria; 2004 - 2006 Quincy Illinois, SUA; 2005 - Bosnia – Herțegovina; 2005 - Muzeul Quartier, Viena, Austria; 2005- Centrul Cultural Viena, Austria; 2005 - Bruxelles, Belgia (Minicart - Europa); 2004 – 2005 Silistra, Ruse, Bulgaria; 2006 -Lyon, Franța; 2007- Pessac, Saint Gaudens, Franța; 2010, 2013- Club Nautic Zadar – Croația, 2008 - Havinkartano- Hauho, Finlanda „Patru artiști români”; 2008- St. Gaudens; 2009- „Saloanele Moldovei”- Chișinău, Republica Moldova; 2009, 2010, 2011, 2012,2017- Galeria de Artă Balcic- Bulgaria; 2011- Galeria Aripa- Torino- Italia; 2012- Galeria de Artă Stara Zagora- Bulgaria; 2012, 2013, 2014, 2015 - Varna- Bulgaria, 2015 Five Art Galery, Viena.

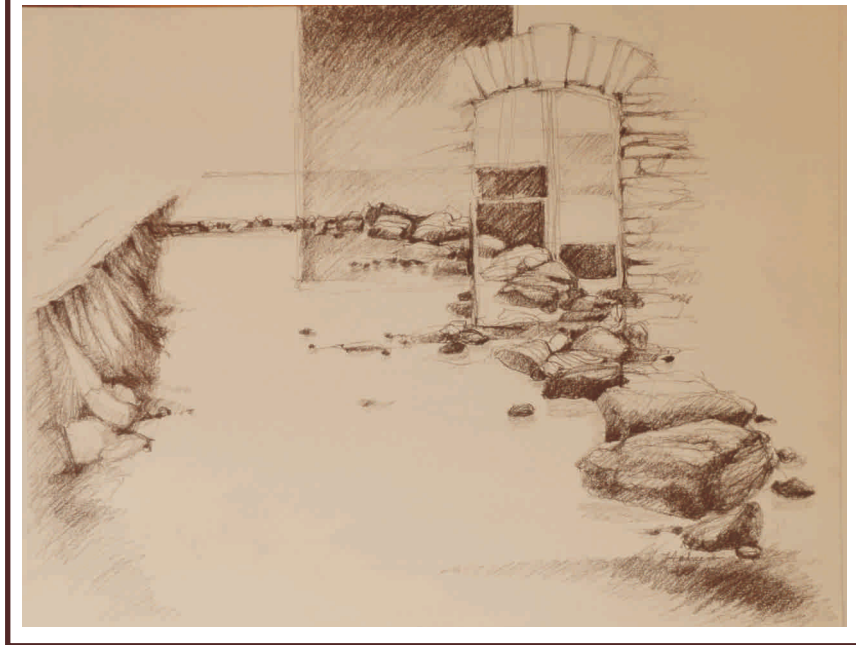
Tabere de creație: 2000 – Dragoslavele; 2004, 2005, 2006, 2009 – Acuarela, Argamum – Celic Dere; 2009, 2010, 2011- Balcic, Bulgaria; 2012- Ostrov- România, Varna- Bulgaria, 2010,2013 Zadar- Croatia.

Lucrări în colecții de stat în țară (Muzeul de Artă Vizuală Galați, Muzeul de Artă Tulcea, Muzeul de Artă Călărași, Palatul Parlamentului București) și în colecții particulare în Franța, Germania, SUA, Grecia, Israel, Italia.

Bibliografie selectivă: „Artiști gălățeni” – Maria Magdalena Crișan, 1986; Catalogul Filialei UAP Galați, Ion Murariu, 1997; Enciclopedia artiștilor români contemporani- Al. Cebuc, Vasile Florea, Ed. ARC, 2000 vol. V; „Pictura românească în Muzeul de Artă Vizuală Galați”, Ed. Alma, 2003, Mariana Tomozei Cocoș, Gheorghe Andreescu; Grafica românească în Muzeul de Artă Vizuală Galați, Ed. Alma, 2003, Mariana Tomozei Cocoș, Gheorghe Andreescu; Dicționarul artiștilor plastici gălățeni, Corneliu Stoica, Ed. Terra, 2007; Who's who - Enciclopedia personalităților din România, vol 4 - 2009; „Natura - arhitectura”- catalog 2006, Mariana Tomozei Cocoș; „Acuarela”- catalog, 2013 Gheorghe Andreescu; „Un secol de arte frumoase în Moldova”- Valentin Ciucă; Clipa de artă- film TVR3, Senso- Sorin Ceauș, 2007; Catalogul colecțiilor de artă – Muzeul Dunării de Jos- Călărași
Catalogul expoziției Jana și Gheorghe Andreescu, 2009- Mariana Tomozei Cocoș; „Porto Franco”, „Dunărea de Jos”, Arta Plastică. “Artistul și puterea” Ruxandra Garofeanu, Dan Haulică, Paul Gherasim 2013.

Comentarii critice în reviste de specialitate, publicații și prezentări la vernisaje, realizate de: Olga Bușneag, Mariana Tomozei Cocoș, Maria Magdalena Crișan, Doina Păuleanu, Dan Basarab Nanu, Pavel Șușară, Vasile Florea, Ibrahim Keita, Radu Macovei, Corneliu Stoica, Simona Năstac, Gheorghe Andreescu, Roxana Pasculescu, Relus Muresan, Alina Mircea, Maria Stoica, G.Nazare.

Distincții: 1999, Premiul municipiului Galați cu grupul AXA; 2000, Premiul Patriarhiei Române, Premiul Organizației Naționale a Femeilor din România; 2004, Premiul Orașului Călărași; Premiul Municipiului Galați; 2004, Medalia Meritul Cultural clasa a II-a prin ordin prezidențial; 2006, Premiul ”Gheorghe Lazăr” cl. I.; 2006 Premiul Ioana (Burda); 2006, 2008 – Profesor de performanță; 2007 – Medalia orașului Saint Gaudens (alături de echipa Muzeului de Artă Vizuală Galați); 2010 - Premiul Revistei Porto Franco; 2012- Diploma guvernatorului orașului Varna, 2013 Diploma Art Club Bulgarica, 2013 Medalia CNNB Brăila, 2016 Diploma de excelență Festivalul Artei Iași, Premiu de excelență – Grafică UAP Galați 2016.



Desene, sepia, 50/70 cm



Jazz, acuarelă, 70/50 cm



Marină I, ulei pe pânză, 70/50 cm



Marină II, ulei pe pânză 50/70 cm



Interferențe II, acuarelă, 70/50 cm



Danubiana III, acuarela, 70/50



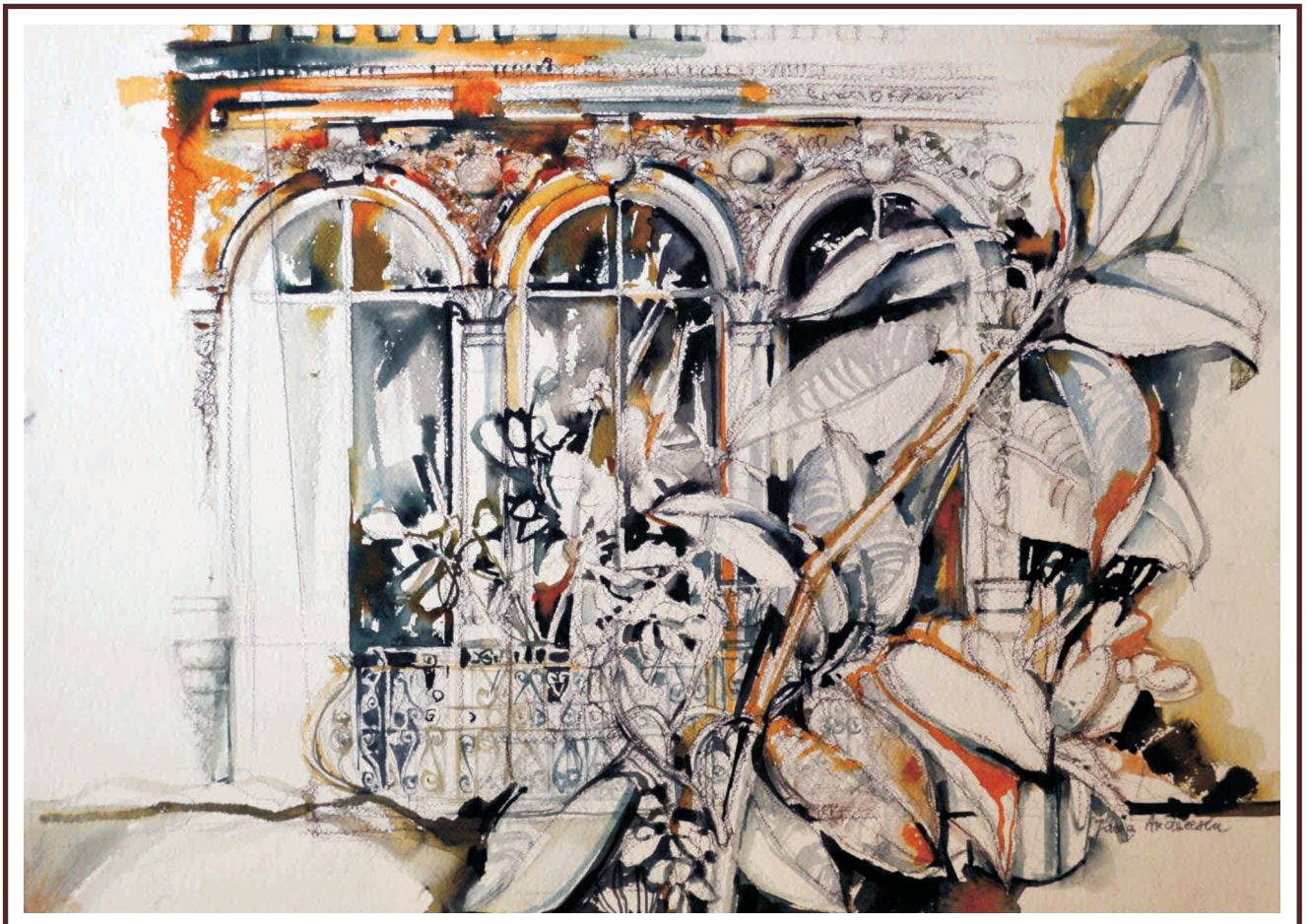
Jazz II, acuarelă, 70/50 cm



Interferențe IV, acuarelă, 70/50 cm



Timp, ulei pe pânză , 80/60 cm



Interferențe V, acuarelă, 50/70 cm



Organizarea expoziției și concepția catalogului:
Mariana Tomozei Cocoș

Tehoredactare computerizată: **Eduard Wischegg**

Foto: **Nicolae Sburlan**

Tipar:



Manager:
Dan Basarab Nanu



2017