



PĂTRĂRII ROMÂNIA,
ARHIEPISCOPIA DUNĂRII DE JOS,
MUZEUL ISTORIEI, CULTURII ȘI SPIRITUALITĂȚII CREȘTINE
DE LA DUNĂREA DE JOS.



ROMÂNIA



CENTRUL CULTURAL
DUNAREA DE JOS
GALATI

MUZEUL DE ARTĂ VIZUALĂ GALAȚI-ROMÂNIA
VISUAL ART MUSEUM GALATI-ROMANIA



Inorogul trist, lemn

IN MEMORIAM

EXPOZITIE

SERGIU DUMITRESCU

1954 - 2016

MARTIE 2016

Muzeul Istoriei, Culturii și Spiritualității Creștine de la Dunărea de Jos, Str. Domnească 141
Sala "Sergiu Dumitrescu"

UN ARTIST – APOSTOL ȘI MĂRTURISITOR AL VALORILOR CREDINȚEI ȘI CULTURII
SERGIU DUMITRESCU

Durerea – singura realitate care traduce cel mai bine sentimentele noastre. Domnul nostru Iisus Hristos exprimă cel mai bine această realitate, trupul nu este făcut să stea singuratic, este legat prin firele cele nevăzute de alte trupuri ale altor persoane - face parte din trupul altor persoane.

Sergiu Dumitrescu a apropiat atâtea persoane între ele. A reușit să-i adune pe oameni prin fel de fel de daruri, prin jertfă, prin tot ceea ce a putut să facă el mai bine.

Neașteptată a fost plecarea preaiubitului creștin, frate și fiu sufletesc care a făcut atât de mult până la vârsta aceasta, încât vârsta lui biologică nu se numără cu anii, ci se numără cu vredniciile, omenia, bunătatea și un altruism dus la extrem. Nu am cunoscut în zonă un om mai dăruit pentru idei frumoase și pentru binele altora.

Parcursul a șase decenii de existență de către un *domn*, la propriu și la figurat, în fața lui Dumnezeu și a oamenilor! Un domn! Omul moare, dar *domnul* nu moare niciodată!

Sergiu Dumitrescu s-a impus de timpuriu printr-o statură impunătoare, cu o exprimare gravă, cu o atitudine foarte tranșantă, fără menajamente, mai ales pentru el însuși, dar și prin raporturile lui cu semenii, prin experiența contemplației pe malurile Dunării, cu ochii ațintiți spre soarele care răsărea și de la care a preluat puritatea, statornicia și înrădăcinarea în valorile nepieritoare ale locului.

Vedea imediat în materie armonia și frumusețea!

A fost un promotor neîntrecut al culturii și al valorilor ei nepieritoare, iar cultura a îndreptat-o pe o axă existențială. Așa a luat ființă și gruparea artiștilor gălățeni: „Axa”. O axă pe verticală și nu pe orizontală!

Datorită lui Sergiu Dumitrescu, Galațiul din punct de vedere tradițional, folcloric și etnografic, are acum culoare, nu mai este o pată albă pe harta țării.

La vreme de Vecernie, când în biserici încă se cânta „*Acum slobozește pe robul Tău Stăpâne, cuvântul Tău în pace, căci văzură ochii mei mântuirea Ta*”, atunci ai închis ochii!

Sfârșitul său a avut un profund înțeles. Nu pentru Sergiu, pentru noi, nu pentru Sergiu! Este poate cea mai profundă, cea mai înțeleaptă și cea mai adevărată lecție despre viață.

Rămâne să mediteze fiecare în timp, încet, în rugăciune în răbdare să evalueze foarte bine propria lui persoană comparativ cu personalitatea creștină, umană, morală, culturală, artistică a unui om care nicidecum n-a murit, ci se odihnește puțin, pe drumul lui.

Înaltpreasfințitul Părinte **Casian**
Arhiepiscopul Dunării de Jos



Cassiopeia, lemn



Taurra, lemn



Calul danubian, lemn



Ithaca, lemn

Sergiu Dumitrescu era închinat la doi stăpâni – spiritul și materia.

Creștin practicant, adânc pătruns de Dumnezeu încât îl putem considera cu bună îndreptățire un artist religios cât și un artist polivalent, dar dominat de sculptură dezghiocând forma din amorfismul compactului nedefinit al blocului de material.

Așa cum moartea descârnează dezvelind suportul osului, timpul revelează și esențializează.

Această primă modestă retrospectivă, de după trecerea prin lume a lui Sergiu Dumitrescu, este pasul pe lunga cale a esențializării a celui ce în forma sa trupească a fost Sergiu Dumitrescu.

Prof. dr. univ. Nicolae Dobrovici Bacalbașa
Președintele Consiliului Județului Galați

Sergiu Dumitrescu - In Memoriam

Expoziția aceasta rememorează, din păcate, numai o parte din creația artistică a plasticianului Sergiu Dumitrescu. Restul lucrărilor sale au zburat în lumea largă, stau de strajă orașului sau bucură ochii colecționarilor.

Am reușit, așadar, să organizăm mai mult o enumerare a unor accente plastice distincte, pentru a dărui privitorului portretul unui artist creionat prin o parte a operei sale. Exponatele ne-au fost oferite spre vizionare de către familia artistului, dar și de către deținători instituționali (Camera de Comerț și Industrie - Galați, Muzeul de Artă Vizuală Galați) și deținători particulari (Katia și Dan Nanu, Viorica și Radu Macovei, Vasile Joanta, Luminița Chipăilă, Jora și Asociații).

Prin colaborarea dintre instituțiile subordonate Arhiepiscopiei “Dunării de Jos”, ale Consiliului Județului Galați, dar și cu sprijinul firmei Centrul de Consultanță și Servicii de Publicitate ADEST-SRL s-a reușit organizarea unui spațiu care îl reprezintă pe plasticianul prea devreme plecat dintre noi, un crâmpci de aducere aminte a ceea ce a însemnat vulcanicul Sergiu Dumitrescu.

Trebuie menționată, ca sprijin în organizarea expoziției, implicarea domnilor Doru Adrian Nica și Sergiu Dumitrescu Jr.

Prezenta etalare nu trebuie înțeleasă ca un final, ci ca o mereu aducere aminte, un perpetuu început.

Dr. Dan Basarab Nanu
Curator expoziție
Manager
Muzeul de Artă Vizuală Galați

Sala “Sergiu Dumitrescu”

Acest spectacol de lucrări și idei trebuia să fie celebrat.

În jurul semnelor plastice și sculpturale lăsate de Sergiu Dumitrescu, iată că acum dovedim cuminența și chiar smerenia, demnitatea și poate chiar decența de a tăcea și a privi. De a înțelege și de a ne bucura.

Adunăm aici semnele unui Timp care ne-a dat un OM, un artist și un manager cu personalitate și sentimentul că suntem înconjurați de prieteni pe care îi știi cu alte simțuri pentru că au reușit să aducă la un loc creațiile și spiritul celui care a fost Sergiu Dumitrescu.

Florina Zaharia
Manager
Centrul Cultural “Dunărea de Jos” Galați

Sala de expoziții temporare “Sergiu Dumitrescu”

La inițiativa și cu binecuvântarea Înaltpreasfințitului Părinte, *Casian*, Arhiepiscopul Dunării de Jos, spațiul expozițional temporar al Muzeului Istoriei, Culturii și Spiritualității Creștine de la Dunărea de Jos primește denumirea de : Sala “Sergiu Dumitrescu”

Tot aici se vernisează la 40 de zile de la mutarea la cele veșnice, expoziția **In Memoriam**, a marelui artist ce reunește lucrări provenite de la diverse persoane și instituțiile care dețin o parte din opera de artă ale celui care a avut un rol atât de activ în dezvoltarea culturii gălățene.

Nu uităm să ne aducem aminte de eforturile plasticianului pentru edificarea muzeului și îndreptăm un gând pios și o rugăciune pentru cel pe care l-am cunoscut prea puțin, dar căruia noi, cei de la muzeu îi datorăm atât de mult.

Pr.Cosmin Ilie
Manager,
Muzeul Istoriei Culturii și Spiritualității Creștine de la Dunărea de Jos



SERGIU DUMITRESCU
DECEMBRIE 1954 - FEBRUARIE 2016, GALAȚI

A absolvit Academia de Arte Plastice „Nicolae Grigorescu”, București. Membru al Uniunii Artiștilor Plastici din România, secția sculptură.

EXPOZIȚII PERSONALE :

1984, 1986, 1987, 1989, 1993, 1995, 1998, 2001 la Galeriile de Artă “Nicolae Mantu” din Galați // 1995 - Cuneo, Italia

EXPOZIȚII DE GRUP :

1984, 1989, 1997 - la Galeria “Orizont” din București // 1992- la Museo dell' Automobili și la Galeria “Arx” din Torino, Italia // 1995 - Cissone, Italia // 1996 - Galeria “Piemonte” din Torino / Bienala de sculptură mică, Ravenna, Italia // 1997- Galeria “Apollo” din București / Premiul “Cezare Pavese” Italia / Centrul Cultural Român din Paris Franța / Caru, Italia // 1995, 1996, 1997, 1998, 1999, 2000, 2001 - Grupul “AXA” Muzeul de Artă Vizuală din Galați, Muzeul de Artă din Constanța, Galeria” Cupola “ din Iași, Galeria Helios” din Timișoara // 2000 - The Sarjah Museum din Emiratele Arabe Unite // 2005 - Ploiești

SIMPOZIOANE :

1983 - Tabăra de sculptură în piatră , Piatra Neamț // 1991, 1995, 1997 - Tabăra de sculptură în metal din Galați // 1996 - Tabăra de sculptură în lemn la Muzeul de Artă Vizuală din Galați

Lucrări în colecții muzeale și particulare în țară și străinătate, Anglia, Australia, Belgia, Emiratele Arabe Unite, Franța, Germania, Grecia, Italia, S.U.A.

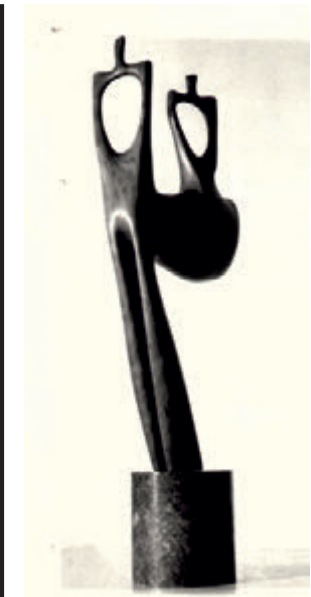
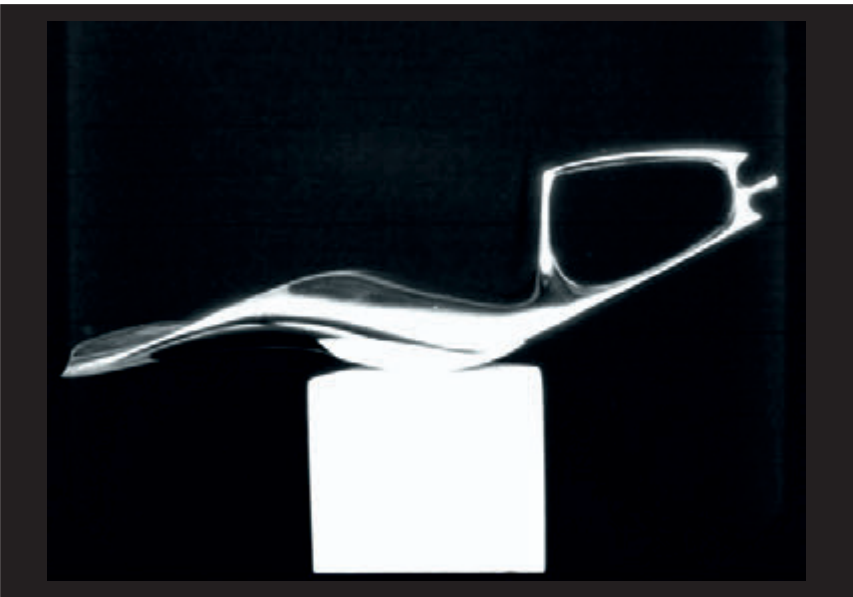
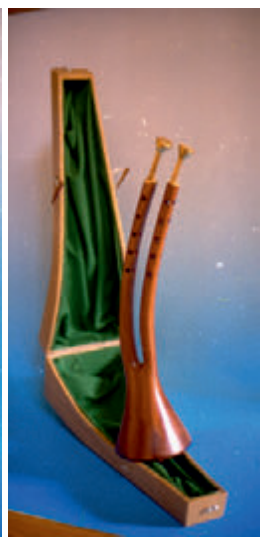
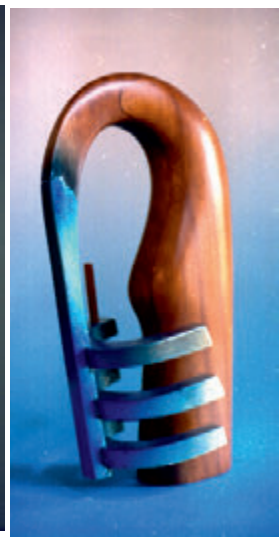


cu o Totul este memor

Ful este memor

matrua a Totu der di tera de Fl

F u l e s t e u a m a



IN MEMORIAM

EXPOZITIE

SERGIU DUMITRESCU

1954 - 2016

MARTIE 2016



Machetare catalog - Anca Tofan, muzeograf

Manager
Dr. Dan Basarab Nanu
aprilie 2016