

MARTIE 2015



# DOAMNELE ARTELOR

SCULPTURĂ

GRAFICĂ

ARĂMESCU-ANDERSON GEORGETA  
AXENTE LIANA  
BRĂTESCU GETA  
CERBU EVA  
DUMBRAVĂ MARIA  
HANAGIC ELENA,  
IOAN FLORICA  
JALEA ALA POPA  
KLEPPER PAAR HILDEGARD  
LOLA SCHMIERER-ROTH  
MACOVEI LIGIA  
MASICHIEVICI PUIA HORTENSIA  
MICODIN ILEANA  
MIHULEAC WANDA  
MOISESCU STENDL THEODORA  
ONIȚĂ IULIA  
PELTZ TIA  
PETRAȘCU MILIȚA  
STERIAN MARGARETA,  
WATCHEL CLARETTE  
ZUAF LELIA



ARĂMESCU-ANDERSON GEORGETA  
AXENTE LIANA  
BRĂTESCU GETA  
CERBU EVA  
DUMBRAVĂ MARIA  
HANAGIC ELENA,  
IOAN FLORICA  
JALEA ALA POPA  
KLEPPER PAAR HILDEGARD  
LOLA SCHMIERER-ROTH  
MACOVEI LIGIA  
MASICHIEVICI PUIA HORTENSIA  
MICODIN ILEANA  
MIHULEAC WANDA  
MOISESCU STENDL THEODORA  
ONIȚĂ IULIA  
PELTZ TIA  
PETRAȘCU MILIȚA  
STERIAN MARGARETA,  
WATCHEL CLARETTE  
ZUAF LELIA

## UN PARCURS EXPOZIȚIONAL INEDIT

În patrimoniul Muzeului de Artă Vizuală colecția de grafică este cea mai extinsă cantitativ. Majoritatea tehnicilor cuprinse în această categorie le întâlnim în suita de lucrări pe care instituția le teaurizează în cei 48 de ani de existență, adică o jumătate de secol, în curând. Vom întâlni -în numeroasele piese numite generic „grafică”- de la desene realizate cu diferite materiale (creion, cărbune, peniță, sepie, laviu, etc...), la acuarelă, guașă și până la tot ceea ce înseamnă tehnica de imprimare (xilografura, acvaforte, acvatinta, mezzotinta, linoleum, serigrafie, litografie, tehnici mixte).

Majoritatea sunt lucrări realizate în a doua jumătate a secolului XX și formează în ansamblu o imagine destul de diversificată, destul de completă, a ceea ce putem numi o „școală a graficii românești contemporane”. Desigur, termenul de contemporan este unul relativ, deoarece prezentul, în continuă schimbare, modifică și perspectiva asupra materialului artistic pe care-l numim „contemporan”. Însă ceea ce putem afirma, cu siguranță - chiar dacă peste câteva decenii numele unor artiști ca Ileana Micodin, Geta Brătescu, Ligia Macovei, Lola Roth, Ala Jalea Popa, Wanda Mihuleac, etc... nu-l vom mai putea subsuma categoriei „contemporan”, ci unui alt concept pe care viitorul îl va preciza- este că toate aceste creații își vor păstra ceea ce rămâne neschimbat, peren, își vor păstra valoarea. Valoarea dată de încărcătura artistică conferită de imaginația graficienilor, de talentul, de soliditatea și rigurozitatea tehnică ce au fixat, pe un suport adesea fragil, îndrăzneala viziunii.

Așa cum e firesc, opera de artă permite numeroase interpretări, numeroase investigații atât din punct de vedere al stilurilor, al curentelor sau tendințelor proprii unei perioade, cât și din perspectiva mesajului plastic, a simbolisticii vehiculate de creatori sau chiar a unor trăiri pe care privitorul le regăsește în spațiul compozițional.

„Doamnele artelor” este genericul pe care-l propune Anca Tofan vizitatorului, expoziția actuală de la Muzeul de Artă Vizuală fiind rodul unei cercetări atente a creației plasticienelor de azi și de ieri, din arta românească - în această etapă este vorba despre grafică și sculptură - așa cum apar ele într-o selecție din patrimoniul muzeului nostru.

După cum afirmă, curatorul expoziției nu și-a propus să pună în evidență criteriile sau concluziile teoretice despre demersul acestor creatoare; și-a propus în schimb un mod de investigare poate nu mai puțin dificil și anume, „o expoziție eseu”. Când am văzut selecția, am înțeles: este ca o călătorie pe care un ochi exersat să privească liniile, formele o descifrează, o identifică în fiecare dintre desenele sau sculpturile alese, o călătorie a imaginarului care descoperă ecouri, esențe vizuale care creează substanța comună a unor stiluri și tehnici diverse. Este o încântare să-ți plimbi privirea de la linia dezinvoltă a Getei Brătescu la structurile geologice ale Ilenei Micodin sau, mai departe, la desenul riguros, prețios ca o orfevrărie a Wandei Mihuleac. Tot așa cum se creează o legătură insolită, între „Pacea tinerei femei” a Liane Axinte și portretul de tânără a Lolei Roth, ambele fiind o poartă deschisă către lumea imprevizibilă a meditației, a sufletului omenesc. Și conexiunile pot continua, oferindu-ne un inedit parcurs expozițional.

Mariana Tomozei Cocoș

Doamnele artelor sunt prezente, din nou, pe simezele Muzeului de Artă Vizuală într-o altă formulă de expunere și relaționare plastică ce nu ține cont de apartenența la un curent artistic, expozeu științific direct sau completare și punere în valoare reciprocă menită să lege o expoziție de grup.

Criteriul de selecție a autoarelor și al lucrărilor ține de astă dată de subiectivism pur și simplu.

Am renunțat la cea ce un critic de artă ar gândi iar un muzeograf ar face.

Am renunțat la obiectivismul care vine o dată cu meseria de muzeograf și la alăturarea cursivă a stilurilor, tehnicilor, modului de abordare. Propun o altfel de expoziție și poate o altă privire aruncată micului univers personal al fiecărei artiste, o altă privire într-o micro colecție de universuri personale care se intersectează, în acest mod, pentru că simt o legătură specială cu fiecare din aceste doamne și mai exact cu aceste opere prezente pe simeze.

Este mai mult o expoziție eseu, fixată pe această legătură directă pe care o simt prin intermediul lucrării.

Doamne situate la extreme în tehnică, mod de a concepe și transmite idei și abordare plastică a subiectului, Watchel Clarette cu a ei *Corăbioare*, vesele, copilăroase și “aparentă” lipsă de coerență și Wanda Mihuleac și precizia aproape chirurgicală a mesajului, a “meșteșugului” gravurului de înaltă clasă (maestrul Marcel Chirnoagă avea o denumire exactă a categoriei de mari desenatori, din păcate de ne reprodus într-o publicație) sau guașele Ligiei Macovei, frivole și parcă gurmande, în contrast cu austeritatea și noblețea posturii și privirii din *Tânăra în cămașă*, semnată Lola Schmierer-Roth fac parte, aici și acum, din aceeași familie.

Vis à Vis de alte tandeme al contrastelor, acuarelele proaspete, peste ani, ale Elenei Hanagic și desenele totemice ale Georgetei Arămescu Anderson, minuțiozitatea dusă la extrem a Mariei Dumbravă opusă liniei magnifice, amplă în mișcare, a micului desen în tuș *Atelier, în fața modelului* semnat Geta Brătescu lucrările în bronz ale Iuliei Oniță, Miliței Petrașcu, Floricăi Ioan și portretul în terra cotta semnat Liana Axente restabilesc o pace necesară.

Margareta Sterian (pe care o iubesc și o respect și ca scriitor) și al ei serafic *Grup la Brănești* acompaniat de lucrările Tiei Peltz, aduc fantastic și parcă plutire pe aer.

Theodora Moiescu Stendl prin *Venus* aduce un primitivism, cumva, high-tech, în combinația siluetei de figurină cucuteniană și compoziția moderne și nervoasei linii arhitecturale, Ala Jalea Popa reinventează peisajul în gravură, Masichievici Puia Hortensia manevrează negrul cu forță și precizie.

Micodin Ileana și Klepper Paar Hildegard întregesc galeria doamnelor și închid cercul în forță.

Nu sunt singurele doamne ale artelor prezente în patrimoniul muzeului.

Nu sunt singurele care îmi vorbesc aproape de sufletul meu.

Nu sunt singurele pe care le admir, respect și de la care ÎNVĂȚ în fiecare secundă.

Este un mic grup care a încăput AICI.

Păcat!

Anca Tofan



Onița Iulia - Adolescentă, bronz

# SCULPTURĂ



Zuaf Lelia - Muzica , bronz



Onița Iulia - Ana Ipătescu, bronz



Petrașcu Milița - Colectiionarul Mihnea Stroe, bronz



Ioan Florica - Cap de copil, bronz





Axente Liana - Pacea tinerei femeii, terra cotta



Lola Schmierer Roth - Tânăra în cămașă, cărbune pe carton

# GRAFICĂ



Dumbravă Maria - Spațiul mioritic, tuș (detaliu)



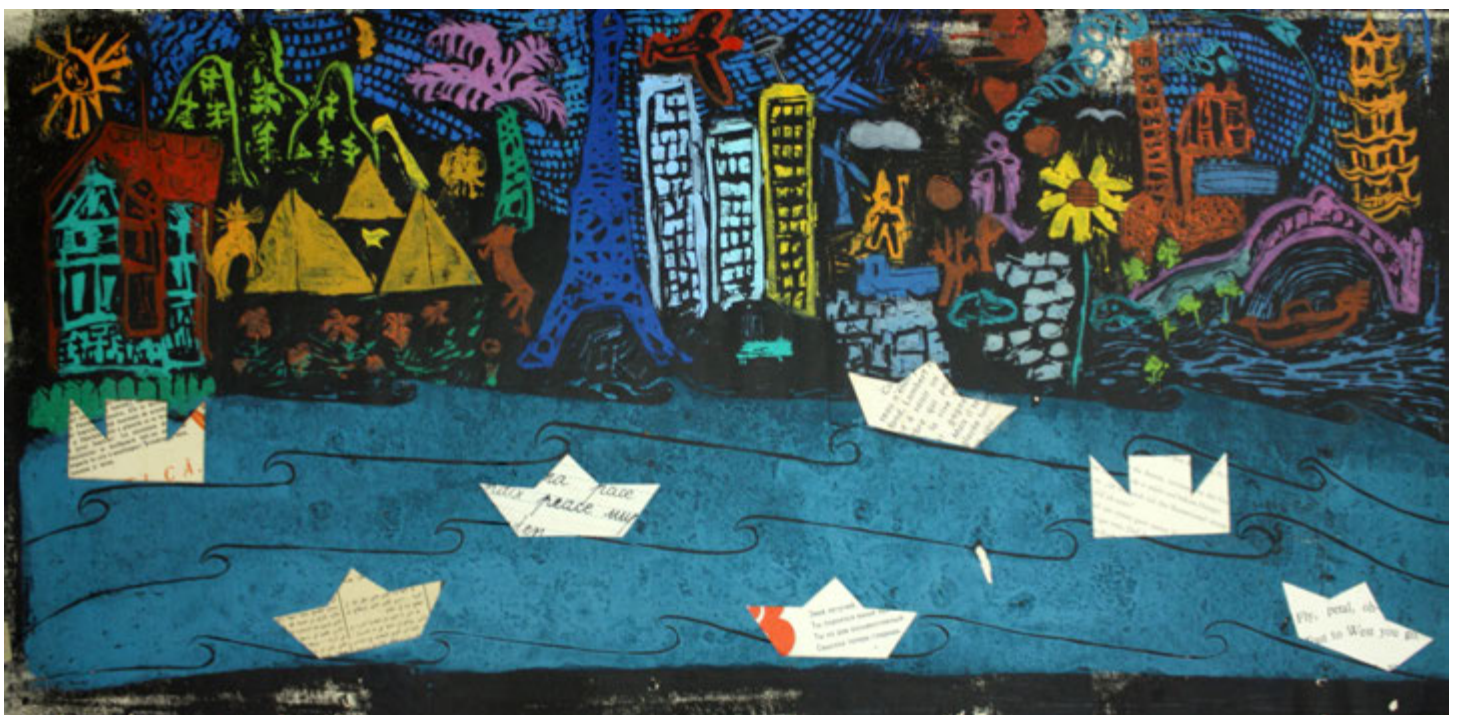
Hanagic Elena - Pictorul Nicolae Mantu, acuarelă



Arămescu-Anderson Georgeta - Familia, tehnică mixtă



Sterian Margareta - Grup la Brănești, tehnică mixtă



Watchel Clarette - Corăbioare, colaj, tempera și guașe



Brătescu Geta - Atelier, în fața modelului, tuș



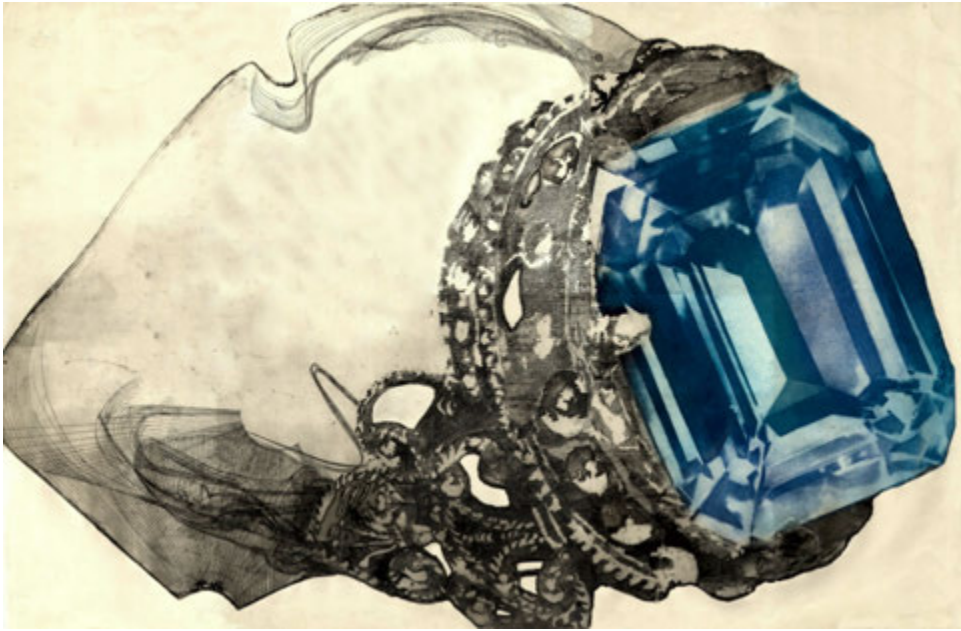
Micodin Ileana - Compoziție cu floarea soarelui, gravură



Moisescu Stendl Theodora - Venus, acuarelă și creion



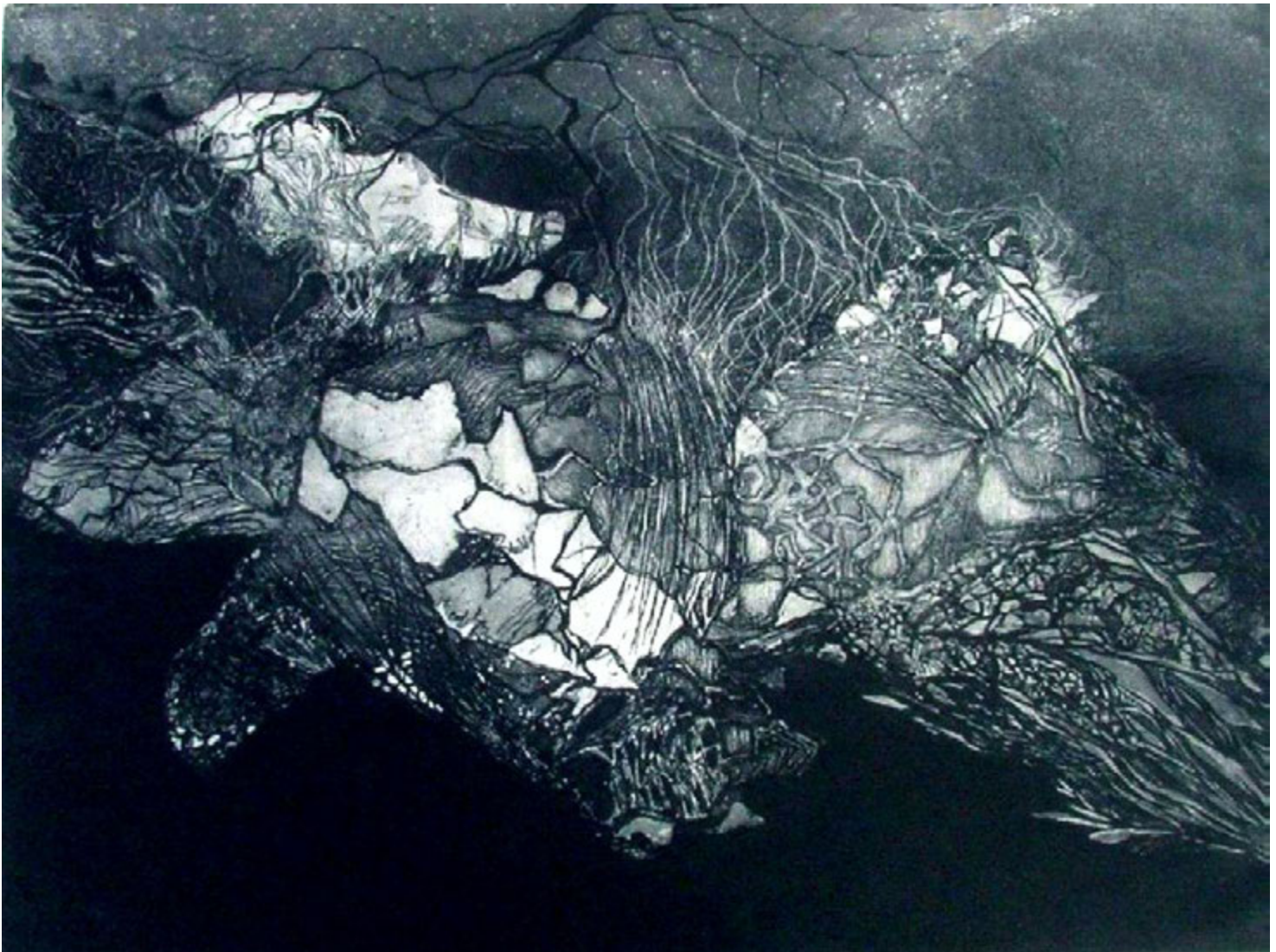
Ligia Macovei - Două personaje, guașe



Mihuleac Wanda - Posibilitatea unui inel, gravură



Peltz Tia - Fotografie veche de familie, tuș



Maschievici Puia Hortensia - Bogăția adâncurilor, gravură



# DOAMNELE ARTELOR

SCULPTURĂ

GRAFICĂ

MARTIE 2015

tipărit la



Concepție și machetare catalog - muzeograf Anca Tofan  
Organizare expoziție - muzeograf Anca Tofan

Manager  
Dr. Dan Basarab Nanu