



MARIUS BURHAN



Segment geometric - instalație, tehnică mixtă, 2012, 30/ 30/ 3cm. - modul 1/8

Marius Burhan sau înnobilarea dincolo de lemn

Lemnul oricum este un material prețios.

Marius Burhan reușește prin nonșalața gândului și a dalții mânuită cu știință să transforme prețiosul frust într-o sărbătoare a formelor. El modelează lemnul din seria exponatelor prezente în Muzeul de Artă Vizuală Galați într-o fericită formulă ce impune nevoia de contemplare.

Expoziția nu poate trece neobservată. Creația lui Marius Burhan nu poate trece neobservată.

Din larga sa paletă de exprimare a ales pentru Galați formula LEMNULUI, probabil din dorința de a rezona cu superba vegetație din curtea muzeului.

Nu știu dacă nu cumva lucrările, nu ar arăta mai bine în consonanță cu vegetația decât în spațiul evident convențional al unei săli de expoziție. Catalogul de față se pare că îmi dă dreptate (mai ales imaginea de la pagina 9). Oricum, înainte de montarea efectivă a expoziției se vor face niște fotografii în ambientul LEMNULUI din “parohia” noastră.

Le veți putea vedea pe www.mavgl.ro

Dan Basarab Nanu

Personalitate complexă, Marius Burhan evoluează între pictură și construcțiile tridimensionale, cele doua domenii îmbogățindu-se reciproc prin inventivitatea demersurilor plastice ale artistului. În aceeași măsură tendința către abstractizare este mereu echilibrată în lucrările lui de vitalitatea legăturilor păstrate cu senzorialul prin cultivarea gestualismului, a culorii și a materialității.

Aceste tendințe sunt vizibile și în suita de sculpturi prezente în expoziția de la Muzeul de Artă Vizuală din Galați. Trebuie să observăm de la început că prin patina lor întunecată ele aduc o sobrietate arhaică diferită de exuberanța cromatică a instalațiilor și picturilor lui. Trimiterea către structuri arhaice, ancestrale pare a fi una dintre motivațiile abstracționismului pentru care optează artistul în acest caz. Volume mari, cu excavații ce păstrează urma dalții, etalează de fapt o viață a lemnului, a prelucrării lui în scopul configurării unor semne cu înțeles ascuns, misterios. Ele jalonează spațiul, în total dezacord cu tot ceea ce ne înconjoară și tocmai de aceea ne captează atenția, în acest joc continuu al minții și al ochiului, de a le prinde înțelesul.

Mariana Tomozei Cocoș

Mulți preferă să meargă pe drumuri deja umblate, deoarece în viziunea lor sunt mai sigure, să deschidă ușile arătate de alții, să intre în camere suprapopulate având sentimentul ca acolo unde sunt mai mulți se ascunde și adevărul. Se înșală!

L-am receptat pe Marius Burhan ca pe un explorator, mereu nemulțumit și novator, oricum un personaj cu multa indrazneală, care prefera să deschidă uși noi chiar dacă în spatele lor gasește un zid. Teama de zid nu îl împiedică. El știe că dacă acolo încă nu este o deschizătură ea nu va întârzia să apară. Acolo creațiile lui Marius Burhan acționează ca un berbec care darămă preconcepțiile și viziunile limitate. Zidurile sunt făcute pentru cei care nu suportă spațiile deschise unde imaginația se descătușează.

Marius Burhan nu suportă aceste ziduri, de aceea Marius Burhan este un om liber.

Eduard Costandache



Segment corporal I, lemn ars, 120/ 30/ 30 cm.



Către negru, lemn ars, 140/ 40/ 40 cm.



Către roșu, lemn ars, 90/ 40/ 50 cm.



Corpus I, lemn patinat, 130/ 40/ 40 cm.



Corpus II, lemn patinat, 130/ 30/ 30 cm.



Detaliu instalație - Corpuri suspendate, lemn patinat



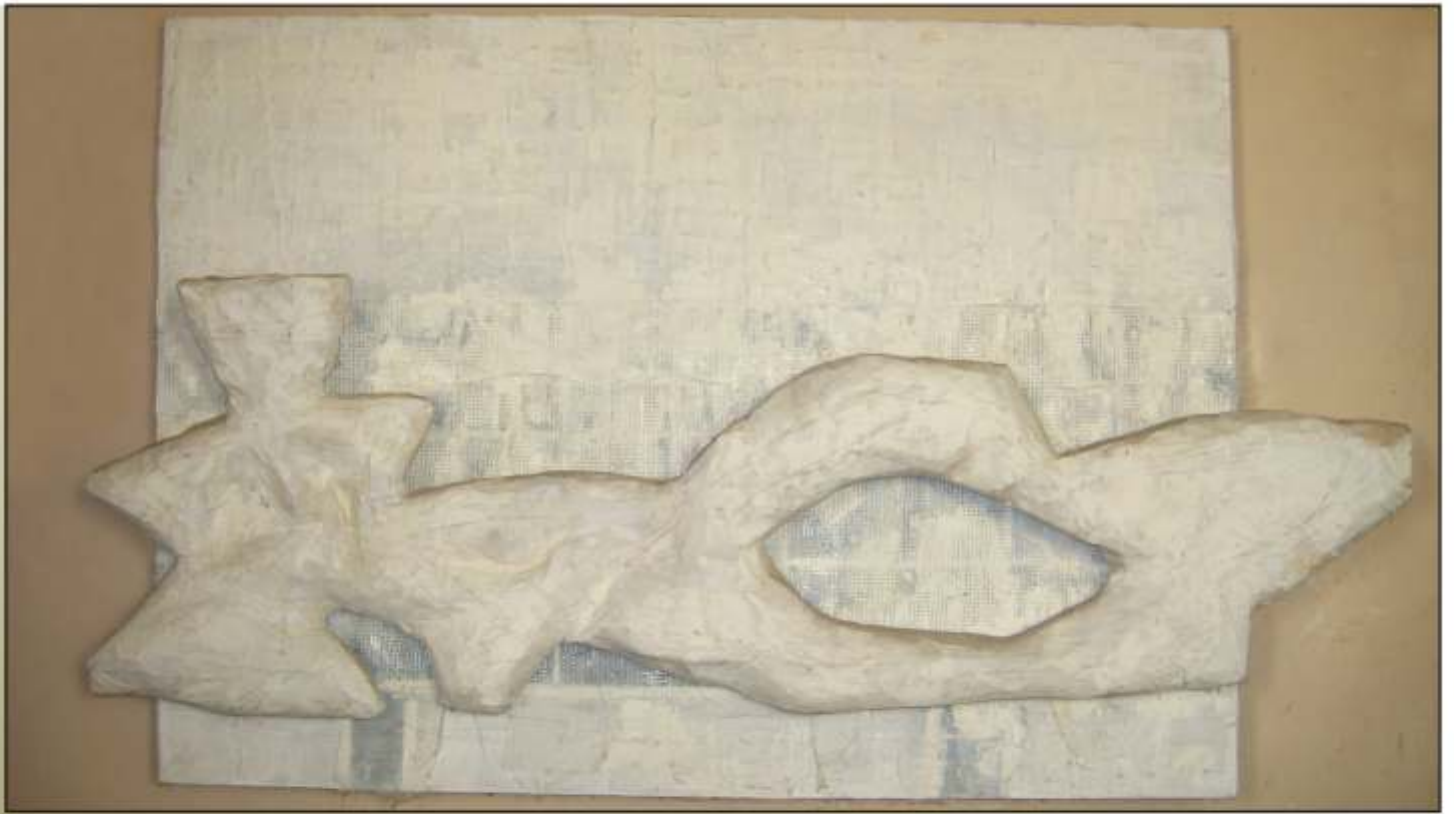
Fragmente corporale I, II, III, lemn patinat, 130/ 30/ 30 cm.



Instalație Corp roșu, lemn patinat, 300/ 300/ 400 cm.



Detaliu instalație - obiecte suspendate, lemn ars, 300/ 30/ 20 cm.



Semn antropomorf I, tehnică mixtă, 120/ 50/ 4 cm.



Semn antropomorf II, tehnică mixtă, 120/ 50/ 4 cm.

Marius Ovidiu Burhan

Născut la 14.11.1977, Vâlcele, Olt, România

Studii:

2009 Doctorand la Facultatea de Arte si Design, Universitatea de Vest, Timișoara, Coordonator Prof. Univ. Dr. Alexandra Titu,
2002-2003 Studii Aprofundate, Universitatea de Artă „N. Grigorescu” București, secția pictură, Prof. Univ. Marin Gherasim;
1997-2002 Academia de Artă „Lucaefărul” licența Universitatea de Artă „N. Grigorescu”, secția pictură, Prof. Conf. Dr. Petru Lucaci;
1992-1996 Liceul de Artă, Craiova, secția pictură monumentală, Prof. Gregorian Rusu

Expoziții personale: 2011 “Între static și dinamic”, Galeria “Melenia Art”, București; 2011 “Identități formale”, Galeria „Centrul Artelor Vizuale”, București, curator: Prof. univ. Dr. Alexandra Titu; 2010 “Secvențe de atelier”, Galeria, „Melenia Art”, București; 2010 “Către forma”, Galeria „Irecson”, București; curator: Prof univ. Dr. Alexandra Titu; 2009 “Schite”, Teatrul Act “Sala de lectură”, București; 2007 “Confluente”, Galeria “Galateea”, București; 2007 “Catre EROTIC...”, partea B, Galeria Apollo, București; curator: Raluca Doroftei; 2007 “Către EROTIC...”, partea A, Galeria Orizont, București; curator: Raluca Doroftei; 2007 Expoziție în foaierea Teatrului Act, București; curator Raluca Doroftei; 2007 “Mușca și Soarele”, împreună cu artistul plastic Andrei Georgescu, Galeria “Căminul Artei”, etaj, București, curator Raluca Doroftei; 2006 “Între alb și negru”, Galeria Căminul Artei, parter, București; curator: Prof. conf. Dr. Petru Lucaci; 2005 “Fragmente”, Galeria Senso, București; Curatori: Raluca Doroftei și Tatiana Radu; 2005 “Femeia ca pretext”, Galeria „Atelier 35”, București; curator: Prof. conf. Dr. Petru Lucaci; 2005 “Univers dinamic”, Galeria “Căminul Artei” etaj, București; curator: Prof. conf. Dr. Petru Lucaci; 2004 “Forma ca pretext”, Galeria, „Atelier 35”, București; curator: Prof. conf. Dr. Petru Lucaci; 2004 “The first”, Galeria „Assemblage”, Hotel Mariotte, București; curator: Sarah Einik; 1996 Galeria „Cromatic”, Craiova, curator: Gregorian Rusu; 1995 Liceul de Artă, Craiova, curator: Gregorian Rusu.

Expoziții de grup (selectie):

2011 “Arte în București”, ediția a II-a, Centrul Artelor Vizuale, București; 2011 Salonul Național de Artă Contemporană, Râmnicu Vâlcea; 2011 Saloanele Moldovei, Bacău - Chișinău, ediția XXI; 2011 Expoziție de grup la Hotel Novotel, București, eveniment creat de AtelierMix; 2011 “Lucrări de vară”, Spazio Gerra, Reggio Emilia, Italia, organizatori: Stefania Carretti și Alessia Torelli, curatori: Anita Rampon și Selena Pecchi, fotograf oficial curatoriat: Andrea Franceschini; 2011 „Nud”, Galeriile de Artă Focșani, România, curatori: Prof. Univ. Dr. Alexandra Titu și Prof. Univ. Dr. Constantin Prut; 2011 “I am”, Embassy of Romania to the US, Washington, DC și Cleveland Park Neighborhood Library, Washington DC, USA, eveniment creat de AtelierMix; 2011 “Abstracționismul, Vocile Materiei: 10 abordări contemporane”, Palatul Mogoșoaia, curator Doina Mândru, invitat criticul de artă Mihai Plămădeala; 2011 „Abstract”, Centrul artelor vizuale, București, curatori: Prof. univ. Dr. Alexandra Titu și Prof. univ. Dr. Constantin Prut; 2011 “Fantasme”, Salonul Mic București, ediția a V-a, Centrul Artelor Vizuale, curator: Ionuț-Theodor Barbu, invitat criticul de artă: Aurelia Mocanu; 2010 Salonul de Iarnă, Muzeul Municipiului București - Palatul Șuțu, București; 2010 “Tineri talente”, Galeria de Artă Melenia, București; 2010 Bienala de Arte Plastice “Gheorghe Petrașcu”, Muzeul de Istorie, Targoviște; 2010 „Să nu ucizi”, Galeriile Timco, Timișoara, curator: Prof. univ. Dr. Alexandra Titu; 2010 “Abstract”, Galeriile de Artă Focșani; curatori: Prof.univ.Dr. Alexandra Titu și Prof. univ. Dr. Constantin Prut; 2010 “Revalorificări contemporane” Ediția I, Centru Cultural - Curtea Veche, București; 2010 Saloanele Moldovei, Bacău - Chișinău, ediția XX; 2009 “Ipostaze Medievale”, Centrul Cultural - Curtea Veche, București; 2009 “Familia Cuboid”, Salonul Mic București, ediția a III-a, Centrul Artelor Vizuale București, Galeria Căminul Artei, etaj; 2008 “Secțiuni”, Salonul Mic București, ediția a II-a, Centrul Artelor Vizuale București, Galeria “Căminul Artei”, etaj; 2006 Salonul Național de Artă, București; 2006 Saloanele Moldovei, Bacău și Chișinău; 2006 Salonul de vară, Galeria Senso, București; 2005 Târgul de Artă “Gaudeamus”, Romexpo, București; 2004 Bienala de Arte Plastice “Gheorghe Petrașcu”, Targoviște; 2003 Teatrul Național, București; 2003 “Expoziție de pictură”, Galeria “Hanul cu Tei”, București, împreună cu Ana Ciulei și Andra Cristea; 2002 Salonul Național de Artă, Palatul Parlamentului Sala “Constantin Brâncuși”, București; 2000 TIAV, Teatrul Național, București; 1999 Muzeul Național de Istorie, etc.

Activitate:

2002 Membru al Uniunii Artiștilor Plastici din România, 2008 - 2010 Reprezentant al Adunării Reprezentanților din România, Cenzor UAPR; 2010 Reprezentant în Biroul de Pictură București, UAPR, București; 2006 - 2008 Profesor de arte plastice, Grup Școlar de Arte și Meserii “Dimitrie Paciurea”, București; 2006 - 2008, Lider de sindicat, FSLI, Sector 1; 2008-2010 Profesor de arte plastice Liceul de Artă „Nicolae Tonitza”, București; 2009- 2012 Profesor de arte plastice, Colegiul Tehnic de Arhitectură „Ioan N. Socolescu”, București; 2010 Curator Expoziție “Orașul”, Institutul Schiler, București; 2011 Organizator Expoziție “Camera 3”, artist plastic Gabriela Rusu, Galeria “Atelier 35”, București; 2011 Curator Expoziție “Structuri Arhitecturale”, Institutul Schiler, București; 2011 Curator Expoziție “Ateliere deschise”, proiect fotografic: “Corpul”, Centrul Metropolitan de Artă, București; 2011 Curator Expoziție “Metafizică”, artiști plastici Giacomo Lion și Andrei Cezar, Centrul Artelor Vizuale, București; 2011 Curator Expoziție “Painting as Internal Self-Portrait”, artist plastic Gabriela Rusu, Parlor Gallery, SUA; 2011 Curator Expoziție “Arte în București”, ediția a II-a, Centrul Artelor Vizuale, București.

Tabere de creație: 2004 Galichnik, Macedonia

Lucrări în colecții particulare din România, Israel, Belgia, Franța, Austria, Canada, Macedonia, Grecia, SUA.

Adresa atelierului:

București, str. Justiției, nr 57B, sector 4,
tel.0722 823 119
e-mail: mariusburhan@yahoo.com



Organizarea expoziției:
Eduard Costandache

Concepția catalogului și tehnoredactare computerizată:
Eduard Costandache

Prelucrare computerizată:
Eduard Costandache

Prezentare:
Dan Basarab Nanu, Mariana Tomozei Cocos,
Eduard Costandache

Director
Dan Basarab Nanu

2012



2012