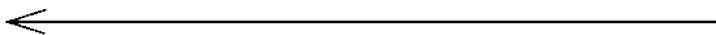


MUZEUL DE ARTĂ VIZUALĂ GALAȚI



PICTURĂ

AURELIA  
TUDORACHE



"Zid V", ulei pe pânză, 690x710 mm



"Vitrailiu", ulei pe pânză, 920x730 mm



"Arcadă I",  
ulei pe pânză,  
720x730 mm

O expoziție personală este un eveniment - nu numai pentru autor, - dar și pentru publicul care caută cu simpatie și interes să descopere în caleidoscopul artistic contemporan, semne înnoitoare, ca și elemente de orientare ce apar în mișcarea noastră plastică.

Din acest punct de vedere expoziția personală a Aureliei Tudorache, este un fericit exemplu de evoluție artistică și de maturizare profesională. Cu mult curaj, răbdare și perseverență, artista - activă de un deceniu la Buzău, în cadrul filialei U.A.P. abordează o pictură abstract-simbolică, a cărei forță de sugestie se concretizează în formule ușor decelabile - dar mai cu seamă într-un limbaj pictural propriu, ostil narațiunii, descrierilor sau anecdotei. Temele tratate în actuala manifestare se pot înscrie în patru cicluri intitulate generic: Zidul, Geneza, Inscricție, Peisaj interior, prilejuri de evocări complexe ale unui univers intim, de certă sensibilitate, din care nu lipsește nici lirismul cromatic de tradiție, nici eleganța unei gestualități bine stăpânită, nici reazemul solid al unor structuri arhaice, în care domină cu autoritate Poarta - ca semn al deschiderilor spre necunoscut.

Ne aflăm în fața unor lucrări ce îmbie la dialog, la descifrarea unor sensuri general umane, în formulări și expresii plastice noi. Efortul artistei tinde să evite orice drumuri bătute, concretizându-se în date spirituale în care se recunoaște și pe care le joacă în variante multiple, cu iscusință și dăruire imaginativă. Privitorul atent descoperă în pânzele artistei câteva semnificații profunde, exprimate coerent și cu străluciri prețioase de materie picturală, rezultat al aprofundării unui meșteșug ce se dorește neconținut cizelat și îmbogățit cu noi valențe cromatice." ...

... "Unitară în concepție, egală în grija execuției, fie că se exprimă în ulei, în desen sau în tempera, opera își găsește o destinație fecundă în viziunile și căutările ce se afirmă astăzi în tânără generație de pictori. Arta de interior, cu izbucniri monumentale, ca de pildă în cele două proiecte de mari dimensiuni, pictura Aureliei Tudorache cântă și convinge prin muzicalitatea tonurilor, subtilitatea nuanțelor, dar mai ales printr-un tumult lăuntric în care se ghicește pasiunea pentru meșteșug și credința în idealul artistic propriu." ...

Mircea GROZDEA  
(Arta 4 decembrie 1987)



"Fereastră I",  
ulei pe pânză.,  
920x730 mm

... " - o pictură vitalistă la incidența dintre elementele grafice mai ferme care compun când un relief accidental prin hașuri dinamice, când grăunțesc liniștitor compoziția și dezlănțuirile gestualistice, magmatice aproape, propune Aurelia Tudorache în expoziția ei remarcabilă datorită unității de viziune, fără rupturi și accidente stilistice într-un anume sens, lucrările se constituie într-o suită ce completează contrapunctic, își explică devenirea și geneza. Întreaga expoziție am putea-o situa sub semnul peisajului interior, așa cum se intitulează una dintre lucrări, celălalt topos fiind "Zidul" sau "Incinta", un orizont care delimitează spațiul alcătuit din zonele frământate, aluvionare și gândit inițial ca infinit imposibil de zăgăzuit în impetuasa ei desfășurare. Transfigurarea materiei pământești, repetiția structurilor, construcția geometrică, studiul de texturi ale materialelor, ale inscripției din ziduri cu tușă mărunțită în game metalice sau pământuri reci ale ocrurilor și brunurilor în dominantă rece cu aglutinări, sgrafitări, acuarelări și adaosuri pornesc de la sugestia fragmentului de frescă până la forma încasetată geometric. Dincolo de tensiunea inerentă, de conflictul aparent ireductibil dintre cele două sintagme ce au numeroase puncte de contact, de clivaj mai ales pe plan cromatic dar și ca structură compozițională, artista reușește într-un mod inteligent să urmărească neîncetat unitatea de ansamblu lucrând asupra fragmentului în funcție de întreg, ce nu este pierdut din vedere."

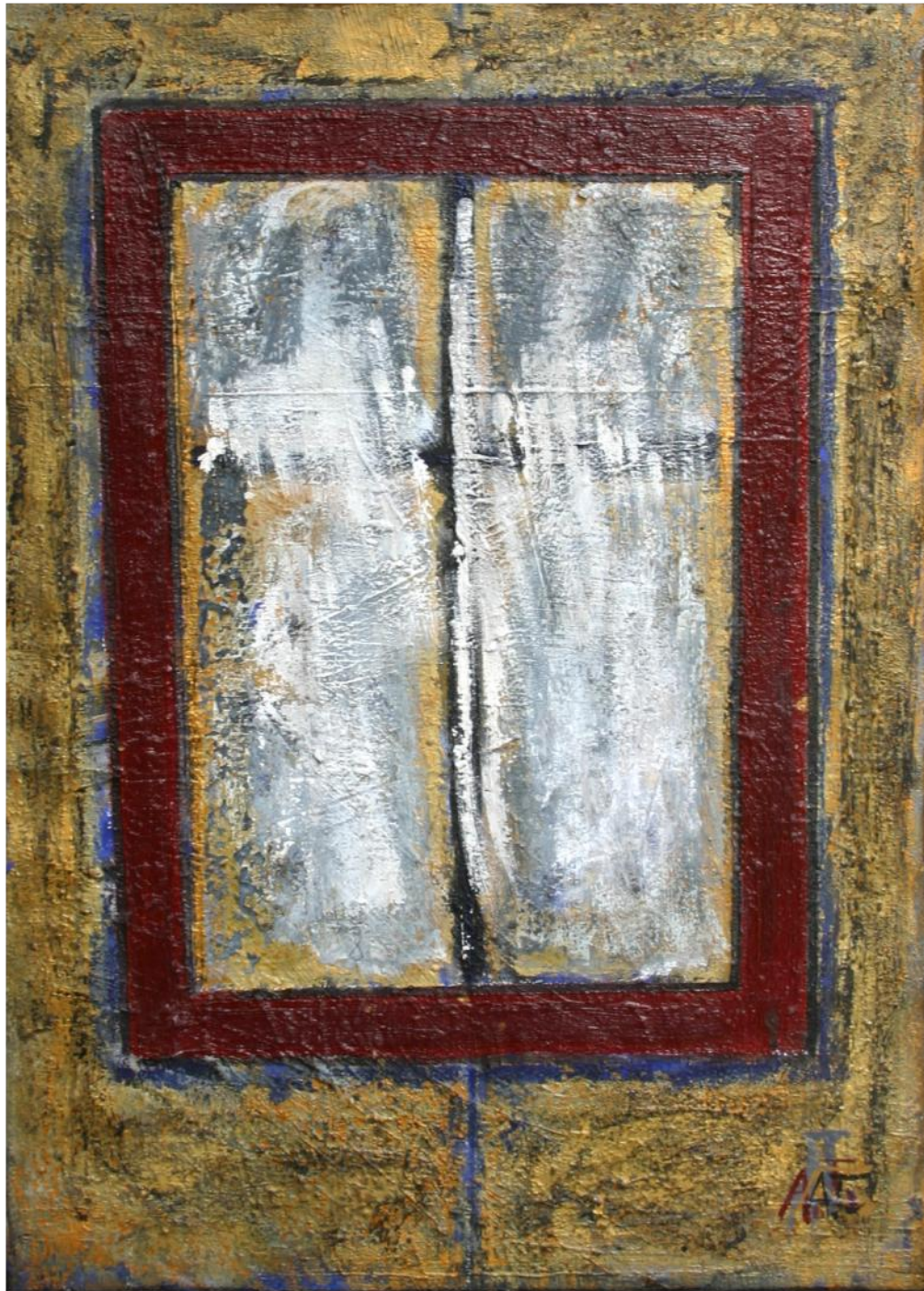
Gheorghe VIDA  
(Arta 1988)



"Ferestre I",  
ulei pe pânză.,  
920x730 mm

... "Vizibil adeptă a picturii cu program, concentrându-și preocupările și eforturile în jurul unor teme și soluții iconice recurente, Aurelia Tudorache face să coexiste și să colaboreze două modalități expresive, diferite, instaurând un fel de domeniu de graniță cu amprentă distinctă. Incontestabil, artista promovează o emblematică dedusă din precedentul structurilor arhaice, ca un suport simbolic și pauză spațială pentru soluții gestuale prin care se eliberează energii conținute, sau se organizează dinamic dialogul culorilor. Modelul descriptiv, analizat mental în care sigla altarului, a tronului, a lespezilor votive sau a porților rituale inițiatice, deci a unei structuri ambigue și laxe servește drept pretext pentru compuneri aluzive și exerciții cromatice. Aurelia Tudorache pornește de la aceste date exterioare, sau de concepție spațio-emblematică pentru ca ulterior să intervină cu o perspectivă spațială și picturală antimononică, în sensul dinamitării heratismului presupus de suportul metafizic inițial prin intruzarea unei existențe ideatice și expresive secunde. În fond, soluția aleasă reflectă nu doar un punct de vedere personal, demn de luat în seamă atunci când comentăm familia de spirite în care s-ar înscrie artista, ci și o modalitate de a reformula posibile precedente, poate chiar polemic în căutarea unui domeniu specific picturii, dincolo de implicații livrești sau alte aluzii." ...

Virgil MOCANU  
(România literară 1987)



"Fereastră II", ulei pe pânză, 370x400 mm



"Inscripție I",  
ulei pe pânză,  
550x560 mm



"Zid III", ulei pe pânză, 650x550 mm



"Zid IV", ulei pe pânză, 650x550 mm





"Zid II", ulei pe pânză, 600x540 mm



"Inscripție II", ulei pe pânză, 640x590 mm



"Zid VI",  
ulei pe pânză,  
470x420 mm



"Detaliu",  
ulei pe pânză,  
620x490 mm



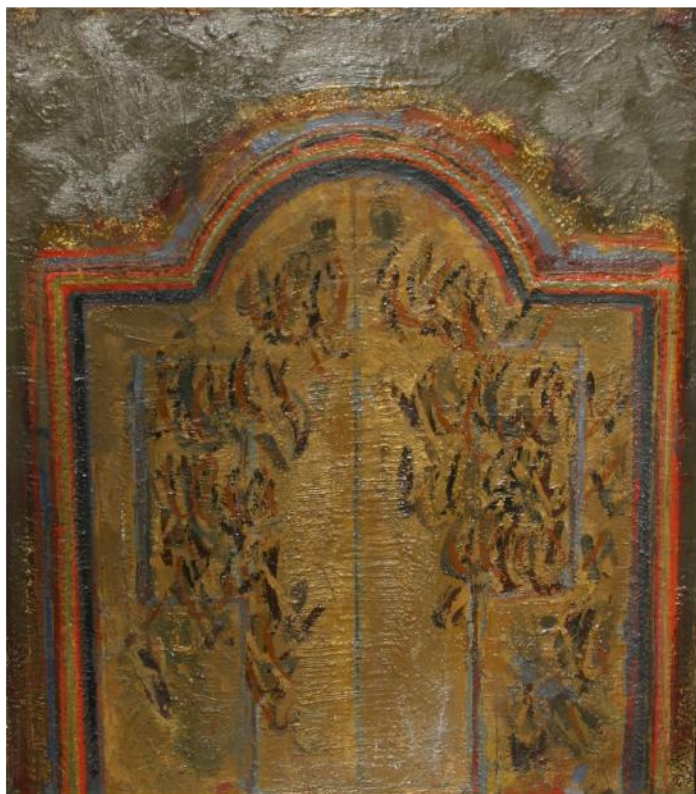
"Ferestre III",  
ulei pe pânză,  
920x730 mm



"Semn III",  
ulei pe pânză,  
600x500 mm



"Semn IV",  
ulei pe pânză,  
600x450 mm



"Inscripție III",  
ulei pe pânză,  
610x520 mm



"Boltă III",  
ulei pe pânză,  
550x560 mm

# AURELIA TUDORACHE



**Data și locul nașterii:** 22 decembrie 1953, Tecuci, România

**STUDII:** 1973-1976 Institutul de Arte Plastice din Iași, clasa Profesor Dan Hatmanu; 1968-1972 Liceul de Artă din Ploiești

**ACTIVITATEA ARTISTICĂ:** 1990 Membră a Uniunii Artiștilor Plastici din România, Filiala Buzău;

**EXPOZIȚII PERSONALE:** 1980 Galerile de Artă, Suceava; 1987 Galeria Eforie, București; 1988, 1994, 2003, 2005 Galerile de Artă, Buzău

**EXPOZIȚII DE GRUP:** 1974, 1975, 1976 Expoziții de artă studentescă, Iași; 1979, 1986 Galeria "Căminul Artei", București; 1989 Galeria "Eforie", București; 1977-2003 Buzău; 1979-1989 Brașov; 1981-1989 Târgoviște; 1984-1989 Focșani; 1984-2003 Brăila; 1991, 2005, 2006 Galați, Pitești; 1982-1988 Atelier 35; 1998 "12 artiști plastici buzoieni", Quadennarde, Belgia; 2003, 2005 București

**EXPOZIȚII NAȚIONALE:** 1980, 1981 Anuala de pictură, București; 1980 Miniaturi textile, București; 1984, 1986, 1987, 1988 Anuala de grafică, București; 1988 Salonul național de acuarelă, București; 1977, 1979 1980, 1981, 1982 Festivalul Voronețeană, Suceava; 1988 Bienala tineretului, București, Baia Mare; 1988, 1990, 1992, 1994, 1995, 1997, 1999 Salonul național de desen, Arad; 1989-1997, 2000, 2001 Salonul național de pictură și grafică, București; 1997 Bienala de pictură "Gheorghe Petrașcu", Târgoviște; 2004 Bienala "Lascăr Vorel", Piatra Neamț; 1998, 2000, 2002, 2004, 2006 Bienala de artă "Ion Andreescu", Buzău; 1997, 2000, 2001, 2002, 2003, 2004, 2006, 2007 Salonul moldovenilor, Bacău, Chișinău

**TABERE DE CREAȚIE ȘI SIMPOZIOANE:** 1985 Cluj-Napoca; 1988 Botoșani; 1988 Baia Mare 1992 Nehoiu

**PREMIU ȘI DISTINCTII:** 2004 Buzău, Bienala "Ion Andreescu", Premiul pentru pictură

**Lucrări în muzee și colecții particulare:** Anglia, Belgia, Elveția, Franța, Grecia, România

**Adresa:** Str. Stadionului, Bl. 52, Sc.A, Et.2, Ap.12, cod 120144, Buzău, România

**Atelier de creație:** Str. Bâasca, Bl. "Crinul Alb" - mezanin, cod 120187 Buzău, România

**Mobil:** 0741245261

**E-mail:** tudoracheaurelia@yahoo.com



"Zid XIV", ulei pe pânză, 620x500 mm



"Fereastră VI", ulei pe pânză, 590x460 mm



"Ferestre IV", ulei pe pânză, 620x500 mm



"Fereastră V", ulei pe pânză, 620x500 mm

# MUZEUL DE ARTĂ VIZUALĂ GALAȚI



"Zid XV", ulei pe pânză, 690x710 mm

Concepție catalog și organizare expoziție: Alexandru Pamfil  
Tehnoredactare computerizată: Alexandru Pamfil  
Tipar:



E-mail: [contact@mavgl.ro](mailto:contact@mavgl.ro);  
Web: <http://www.mavgl.ro/>

Director  
Dan Basarab Nanu

2008